



Projekti avakoosolek Tallinnas

1. juuni 2015, Tallinn



LIFE Viva Grass LIFE13 ENV/LT/000189

2015

www.vivagrass.eu



Projekti „Terviklikud planeerimislahendused pool-looduslike koosluste jätkusuutlikuks majandamiseks” (LIFE Viva Grass) avakoosolek Tallinnas

Koosoleku eesmärk: anda ülevaade projektist ja senitehtust ning arutada teiega projekti edasisi tegevusi

Päevakava:

- ✓ **LIFE Viva Grass projekti ja seniste tegevuste tutvustus,**
Merle Kuris, Balti Keskkonnafoorum
- ✓ **Projektialadel läbiviidavad hindamised (ökosüsteemiteenuste hindamine, sotsiaal-majanduslik hindamine, PLKde pikaajase majandamise mõju hindamine kohalikule kogukonnale Lümända projektialal) ja projektis arendatav ekspertsüsteem PLKde jätkusuutliku majandamise planeerimiseks,**
Kalev Sepp, Eesti Maaülikool
- ✓ **Arutelu**
 - › Pärandkoosluste hooldamisega seonduvad probleemid Eestis
 - › LIFE Viva Grass projekti edasised tegevused, võimalik panus probleemide lahendamisse, koostöö teiste projektidega



LIFE Viva Grass LIFE13 ENV/LT/000189

2015

www.vivagrass.eu





Projekt „Terviklikud planeerimislahendused pool-looduslike koosluste jätkusuutlikuks majandamiseks”

Merle Kuris, MTÜ Balti Keskkonnafoorum

1. juuni 2015, Tallinn



LIFE Viva Grass LIFE13 ENV/LT/000189

2015

www.vivagrass.eu



Projekt „Terviklikud planeerimislahendused pool-looduslike koosluste jätkusuutlikuks majandamiseks” (LIFE Viva Grass)

- ✓ Kestus: juuni 2014 – nov 2018
- ✓ Eelarve: ca 2,7 miljonit €
- ✓ Rahastus: Euroopa Liidu LIFE keskkonnanahastusprogramm (50%), Keskkonnainvesteeringute Keskus, Leedu Keskkonnaministeerium, Läti Keskkonnakaitse Fond
- ✓ Partnerid:
 - › **Leedu:** BEF Leedu (juhtpartner), Pavilniai/Verkiai ja Dubysa regionaalpargid, Silute vald, Hnit-Baltic
 - › **Läti:** BEF Läti, Läti Ülikool, Cesise vald, Šovites talu, OTRAS Majas (Madliena vald), Keskkonnalahenduste Instituut
 - › **Eesti:** Balti Keskkonnafoorum (BEF Eesti), Eesti Maaülikool, Lääne-Saare vald, Kurese talu
- ✓ <http://vivagrass.eu/>



LIFE Viva Grass LIFE13 ENV/LT/000189

2015

www.vivagrass.eu



Projekti eesmärk

- › Projekti eesmärk on **toetada bioloogiliselt väärtuslike rohumaade säilimist**, töötades välja **majanduslikult jätkusuutlikke lahendusi** rohumaade majandamiseks.
- › Selleks luuakse **GIS-põhine planeerimisvahend** (ekspertsüsteem), mis võimaldab arvesse võtta nii rohumaade ökosüsteemiteenuseid kui ka sotsiaal-majanduslikke tegureid ja aitab välja töötada jätkusuutlikke stsenaariume rohumaade säilitamiseks.
- › Projekt demonstreerib **rohumaade mitmekülgse kasutamise võimalusi**, mis on aluseks maapiirkondade jätkusuutlikkusele ja majanduse arengule.



LIFE Viva Grass LIFE13 ENV/LT/000189

2015

www.vivagrass.eu



Projekti tegevused (1)

› Ettevalmistavad tegevused:

- › poliitikate/õigusliku raamistiku analüüs – aruanne sept 2015
- › varasemate rohumaade majandamise kogemuste analüüs (sh projektide küsitlemine, õppereisid) – aruanne sept 2015
- › huvirühmadega kontaktide loomine

› GIS-põhise planeerimisvahendi väljatöötamine, mis võimaldaks erinevate andmete põhjal (andmed rohumaade ökosüsteemide kohta, sotsiaal-majanduslikud andmed) luua jätkusuutlikke stsenaariume rohumaade majandamiseks/kasutamiseks.

- › 1. versioon peaks valmima 2016 kevadeks



LIFE Viva Grass LIFE13 ENV/LT/000189

2015

www.vivagrass.eu



Projekti tegevused (2)

- **Planeerimisvahendi testimine ja ökosüsteemipõhiste, jätkusuutlike stsenaariumide väljatöötamine rohumaade majandamiseks 9 projektialal ja 4 erineval tasandil – maakond, vald, kaitseala, talu.**
 - Rohumaade ökosüsteemiteenuste kaardistamine ja hindamine (sept 2015)
 - Sotsiaal-majandusliku info kogumine (sept 2015)
 - Stsenaariumide koostamine ja arutamine kohalike huvirühmadega
 - Osadel aladel eelduste loomine rohumaade edasiseks majandamiseks (taastamine, joogiveevarustuse tagamine loomadele)
 - Maastikukavade, äriplaanide, soovitude koostamine rohumaade edasiseks majandamiseks (sisend arengukavasse, planeerimisdokumenti)
- **Koolitus- ja teavitustegevused** (seminarid, koosolekud, külastuspäevad projektialadel, trükised, koduleht jms)
 - Projekti tutvustav voldik, projekti koduleht <http://vivagrass.eu/>
 - Rahvusvaheline seminar 28.-29.05.2015



LIFE Viva Grass LIFE13 ENV/LT/000189

2015

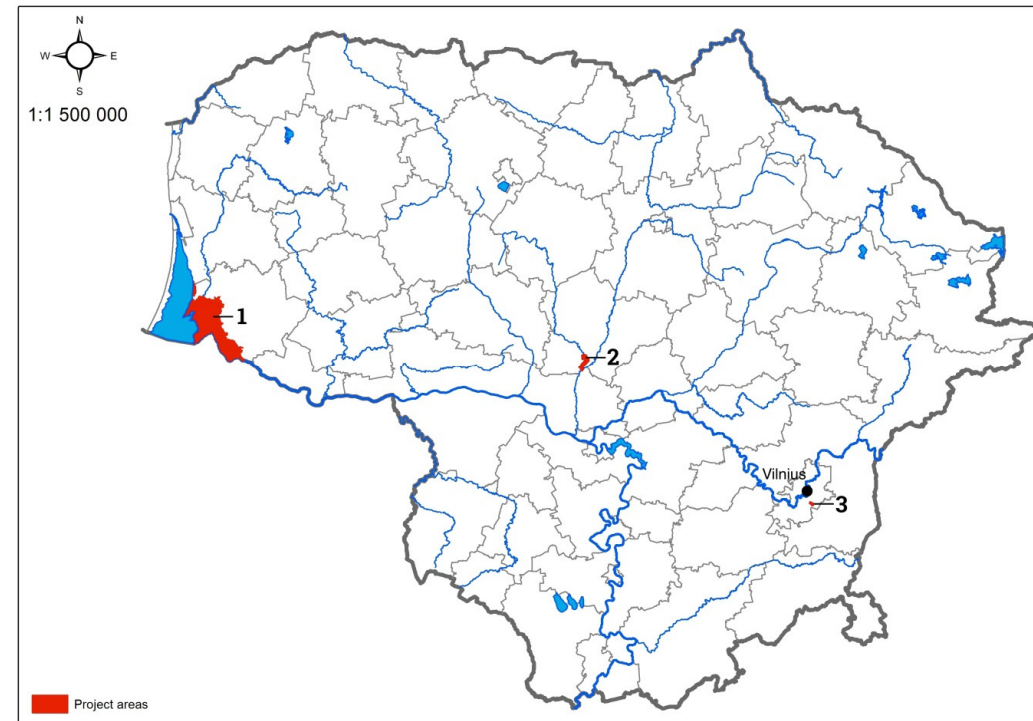
www.vivagrass.eu



Projektialad

> Leedus:

- > **Šilutė vald** (loodusturismi edendamine, mille puhul niitude hooldamine on oluline eeldus ala arendamisel atraktiivseks turismisihtkohaks)
- > **Šušvė riiklik maastikukaitseala (Dubysa regionaalpark)** (20 ha pool-loodusliku rohuma taastamine ja pikaajaliste kaitsekorraldusmeetmete väljatöötamine)
- > **Pavilniai ja Verkiai regionaalpark** (8 ha pool-loodusliku rohuma taastamine ja soovitude koostamine rohumaade pikaajaliseks säilitamiseks)



LIFE Viva Grass LIFE13 ENV/LT/000189

2015

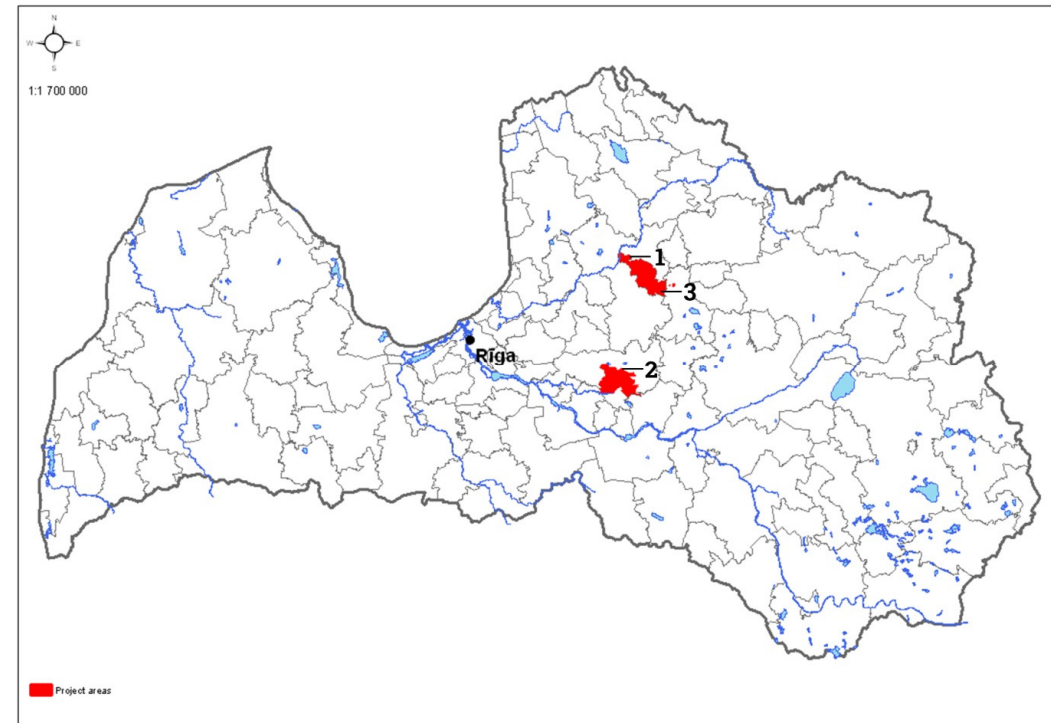
www.vivagrass.eu



Projektialad

> Lätis:

- > **Cesise vald** (majanduslikult jätkusuutlikel rohumaa pikaajalise majandamise mudelitel põhinevate lahenduste väljatöötamine maastike taastamiseks ja säilimiseks)
- > **Madliena vald** (majandust stimuleerivate ettepanekute väljatöötamine majanduslikult jätkusuutlikuks rohumaa majandamiseks)
- > **Šovītes talu** (80 ha rohumaa taastamine ja jätkusuutlike ärimudelite väljatöötamine rohumaa mitmekülgseks kasutamiseks)



LIFE Viva Grass LIFE13 ENV/LT/000189

2015

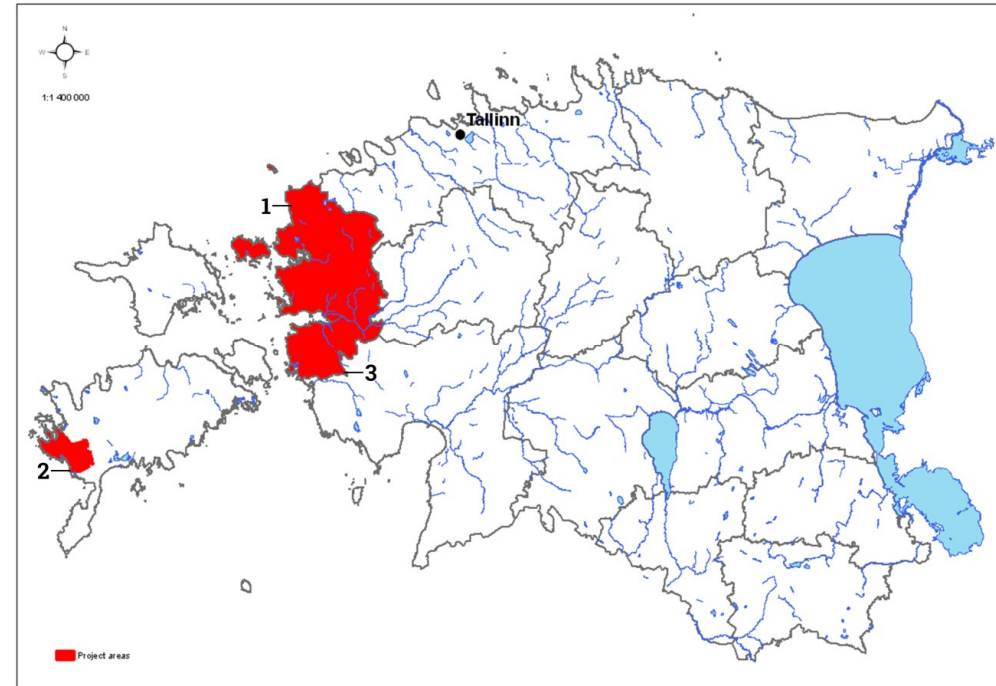
www.vivagrass.eu



Projektialad

> Eestis:

- > **Lääne maakond** (stsenaariumide väljatöötamine rohumaade jätkusuutlikuks majandamiseks ja sisendi andmine maakonnaplaneeringusse)
- > **Lääne-Saare valla Lümända piirkond** (pikaajalise pool-looduslike koosluste majandamise kogemuste ja mõju analüüs; jätkusuutlike lahenduste väljatöötamine rohumaade majandamiseks ning sisendi andmine valla arengukavasse)
- > **Kurese loodustalu** (joogiveevarustuse tagamine kariloomadele, jätkusuutliku ärimudeli väljatöötamine)



LIFE Viva Grass LIFE13 ENV/LT/000189

2015

www.vivagrass.eu



Õppereisid

- › **Öland-Småland**, sept 2014
 - › Alvarid, rannaniidud, puisniidud
- › **Suurbritannia**, okt 2014
 - › Põllumajandustegevuse mitmekesistamine, rohumaade taastamine (liigirikkus, ökosüsteemiteenused)
- › **Saksamaa-Austria-Sloveenia**, mai 2015
 - › Biomassi kasutamine, rohumaade majandamisega seonduvad lisaväärtusega tooted ja teenused
- › **Baltikumi õppereisid projektialadele**
 - › Leedu projektialad augusti 3. nädal 2015
 - › Läti & Eesti projektialad sept 2. nädal 2015



LIFE Viva Grass LIFE13 ENV/LT/000189

2015

www.vivagrass.eu







Koosolek Lümandas 13.05.2015

- › PLK kokku ca 1990 ha; hoolduses ca 790 ha (2014 a)
- › **Probleemid**
 - › Maaomanikud
 - › ei saa kontakti, kuna palju välismaa kodanikke
 - › ei taha anda oma maad kasutusse, kuna plaanivad seda müüa
 - › nõus hooldusega, aga tahavad toetust endale
 - › Natura metsatoetus
 - › inventuuride kvaliteet, elupaigatüüpide piiritlemine
 - › Ühiskarjatamine keeruline bürokraatia tõttu
- › **Ootused projektile**
 - › Maaomanike veenmine
 - › Ekspertsüsteem: karjatamiskoormus, hooldamise ajalugu, ökosüsteemiteenused, taastamispotentsiaal, külastus- jm infrastruktuuri vajaduse modelleerimine, elektrooniline põlluraamat



Koosolek Haapsalus 20.05.2015

- › PLK kokku ca 17 400 ha; hoolduses PLK toetuse raames ca 7360 ha, teiste PRIA toetuste raames ca 1000 ha. Taastamises 790 ha (2014 a)
 - › Valdav osa puisniitudest kinni kasvanud
- › **Probleemid**
 - › Probleemid maa omanikega maade rentimise teemadel
 - › Osadel hooldajatel liiga suured alad, võsastumine ja pilliroo vohamine
 - › Suurel osal luhahaheinal pole rakendust, Lihula katlamaja ei vaja nii palju kütteks ja loomasöödaks ei sobi (liiga palju tarna)
 - › Liiga keerukad toetuskeemid
 - › Taotlejate jaoks probleemiks hiline niitmise alustamise kuupäev
 - › Natura metsatoetus – lihtsam kui PLK hooldamine
 - › Määrus, et PLKsid riik ei omanda
 - › Puisniidud muutuvad üha niiskemaks, 1/3 liigniisked – kuivenduse taastamine??
 - › Tänapäeva tehnika liiga raske puisniitude jaoks, toetamine algab 5 ha-st
- › **Ootused projektile**
 - › Väärtusliku põllumajandusmaa määramine, kohustus harida – vastuolude lahendamine
 - › Projekti koosolekute ühildamine maakonnaplaneeringu koosolekutega?
 - › Ekspertsüsteem: karjatamiskoormus, hooldamise ajalugu, ökosüsteemiteenused, taastamispotentsiaal, külustus- jm infrastruktuuri vajaduse modelleerimine



LIFE Viva Grass LIFE13 ENV/LT/000189

2015

www.vivagrass.eu



Aitäh kuulamast!

merle.kuris@bef.ee

56 203 864

6597 027



LIFE Viva Grass LIFE13 ENV/LT/000189

2015

www.vivagrass.eu

