



KESKKONNAAMET



EMKF
RAKENDUSKAVA
2014-2020



Euroopa Liit
Euroopa Merendus- ja Kalandusfond

Keskkonnaameti jõgede taastamise projektid

EMKF I-III vooru tööd

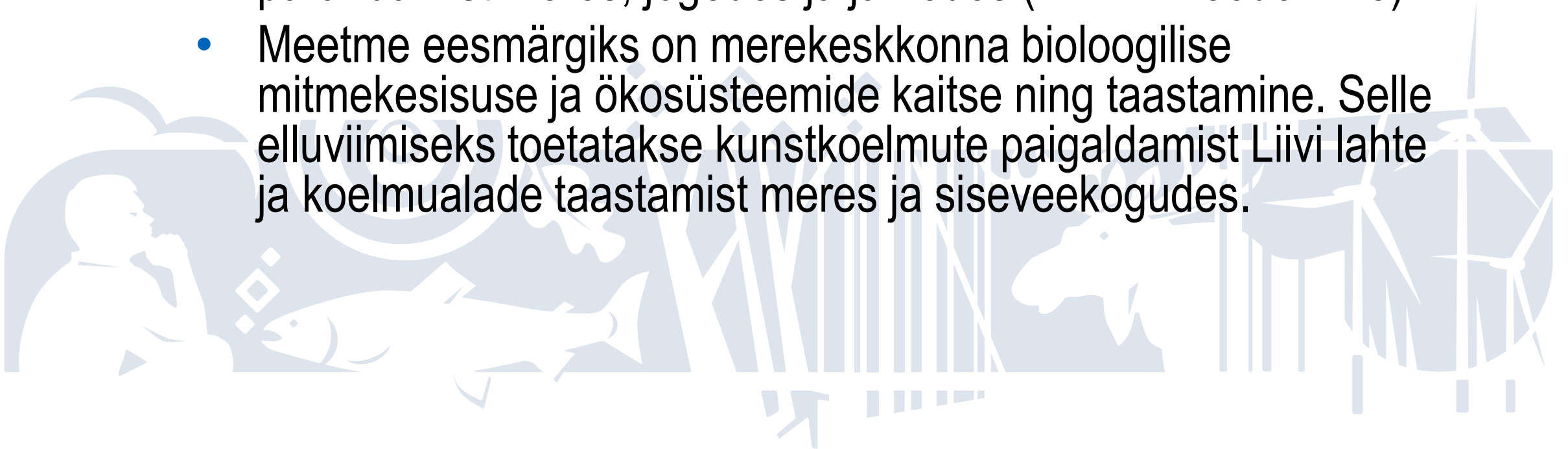
Kerli Pettai

vee-elustiku spetsialist, jahinduse ja vee-elustiku büroo
looduskaitse korraldamise osakond

Tallinn, 18.03.2021

Kudealade taastamine

- Keskkonnaamet viib Euroopa Merendus- ja Kalandusfondi (EMKF) 2014–2020 toel läbi kalade kudetingimuste parandamist meres, jõgedes ja järvedes (EMKF meede 1.18)
- Meetme eesmärgiks on merekeskkonna bioloogilise mitmekesisuse ja ökosüsteemide kaitse ning taastamine. Selle elluviimiseks toetatakse kunstkoelmate paigaldamist Liivi lahte ja koelmualade taastamist meres ja siseveekogudes.



- Valminud I vooru ehitustööd ja eeluuringud
- Valminud II vooru ehitustööd ja eeluuringud
- Planeeritud III vooru tööd



Keskkonnaameti elluviidud I vooru tööd

Ehitustööd I voor 2017-2019

1. Kalade kudetingimuste parandamine Nõva jõel
2. Kalade kudetingimuste parandamine Veski jõel
3. Kalade kudetingimuste parandamine Riguldi jõel ja Leidissoo peakraavil

Eeluuringud I voor 2017-2019

1. Koha kunstkoelmute paigutamine Pärnu lahte, kunstkoelmute kontroll ja koelmute hooldamine
2. Eeluuringu koostamine Keeri järve väljavoolu puhastamiseks kalade rände hõlbustamiseks
3. Eeluuringu koostamine lõheliste varjevõimaluste lisamiseks Timmkanali sobivatel lõikudel
4. Eeluuringu koostamine lõheliste koelmualade ja elupaikade parandamiseks Väana jõe alam- ja keskjooksul
5. Eeluuringu koostamine lõheliste koelmualade ja elupaikade parandamiseks Pirita jõe alamjooksul
6. Eeluuringu koostamine Jaama jõe suudme ja Jaama kanali puhastamiseks setetest kalade rände võimaldamiseks madalveeperioodil
7. Eeluuringu koostamine forelli koelmuala kvaliteedi parandamiseks ja koelmualade laiendamiseks Munalaskme oja sobivatel lõikudel
8. Eeluuringu koostamine Sauemere ja Teorehe järve veetaseme hoidmiseks ja noorkalade merre laskumise võimaldamiseks
9. Eeluuringu koostamine Saunja lahe ja Riimimere, Saaremõisa lahe ning Salajõe-Kärbla peakraavi süsteemi vahelise osaliselt kinni kasvanud kalade rändetee taasavamiseks
10. Eeluuringu koostamine Matsalu lahe, Kasari jõe lehtersuudmeala kalade kude- ja turgutusala seisundi parendamiseks vaba veepiiri, roostiku mosaiiksuse ning vooluveekogude looduslikuma veerežiimi taastamiseks ja säilitamiseks
11. Kloostri jõe lehtersuudme elupaigatüübi (EL LD tüüp 1130) inventeerimine

Kokku I vooru maksumus 523 778 eurot.

Kalade kudetingimuste parandamine Riguldi jõel ja Leidissoo peakraavil

Riguldi jõgi



Leidissoo peakraav



Kes

Fotod: Aimar Rakko, 08.08.2018

Koha kunstkoelmate paigutamine Pärnu lahte, kunstkoelmate kontroll ja koelmate hooldamine



Keskkonnaameti elluviidud II vooru tööd

Ehitustööd II voor 2019-2020

1. Lõheliste koelmualade lisamine Pirita jõe alamjooksule
2. Lõheliste koelmualade ja varjevõimaluste lisamine Vääna jõe alam- ja keskjooksule
3. Lõheliste ja varjevõimaluste lisamine Timmkanali sobivatel lõikudel
4. Ehitustööd Sauemere ja Teorehe järve veetaseme hoidmiseks ja noorkalade merre laskumise võimaldamiseks

Eeluuringud II voor 2019-2020

1. Eeluuring forelli elutingimuste parandamiseks Häädemeeste jõe ülemjooksul
2. Eeluuring forelli elutingimuste parandamiseks Vasalemma jõe ülemjooksul
3. Kalade kudetingimuste parandamise järelhindamine

Kokku II vooru maksumus 302 935 eurot

Lõheliste koelmualade lisamine Pirita jõe alamjooksule



Lõheliste koelmualade ja varjevõimaluste lisamine Vääna jõe alam- ja keskjooksule



Lõheliste varjevõimaluste lisamine Timmkanali sobivatel lõikudel



Ehitustööd Sauemere ja Teorehe järve veetaseme hoidmiseks ja noorkalade merre laskumise võimaldamiseks



Foto: Märt Kesküla, 05.11.2020



Foto: Märt Kesküla, 03.03.2021



Foto: Kaarel Kaisel, 05.11.2020. Keskkonnaagentuur

III vooru tööd

Ehitustööd 2021-2023

1. Saunja lahe ja Riimimere, Saaremõisa lahe ning Salajõe Kärbla peakraavi süsteemi vahelise osaliselt kinni kasvanud kalade rändeteede taasavamine
3. Kalade kudetingimuste parandamine Keeri järvel
4. Lõheliste koelmualade taastamine ja laiendamine Vasalemma jõe alam-ja keskjooksul
5. Forelli elutingimuste parandamine Häädemeeste jõe ülemjooksul
6. Kalade rände- ja kudetingimuste parandamine Kloostri jõel

Eeluuringud 2021-2023

1. Koha kunstkoelmud Pärnu lahel 2021-2023
2. Kalade kudetingimuste parandamise järelhindamine

Toetuse kasutamise kava eelarve 884 546,00 eurot



KESKKONNAAMET

Aitäh kuulamast!

Kerli Pettai

▶ vee-elustiku spetsialist

+ 372 5366 2619 kerli.pettai@keskkonnaamet.ee

