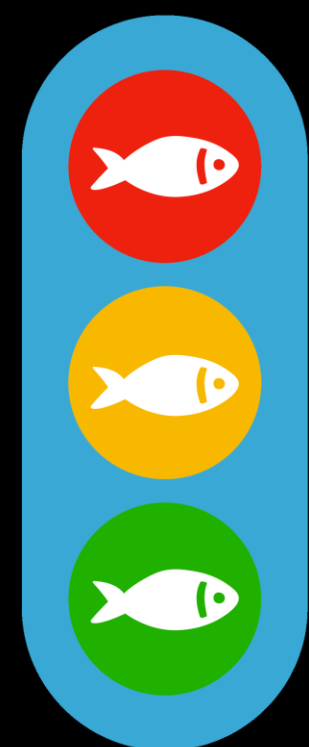


KALAFOORI TUTVUSTUS

JOONAS PLAAN

BALTI KESKKONNAFOORUM 18.03.2021

“ÜLEVAADE KALAVARUDE TAASTAMISE TEGEVUSTEST JA HARRASTUSKALANDUSEST”



kalafoor.ee



EESTIMAA LOODUSE FOND



ELF

MIS ASI ON KALAFOOR?



KALA- FOOR

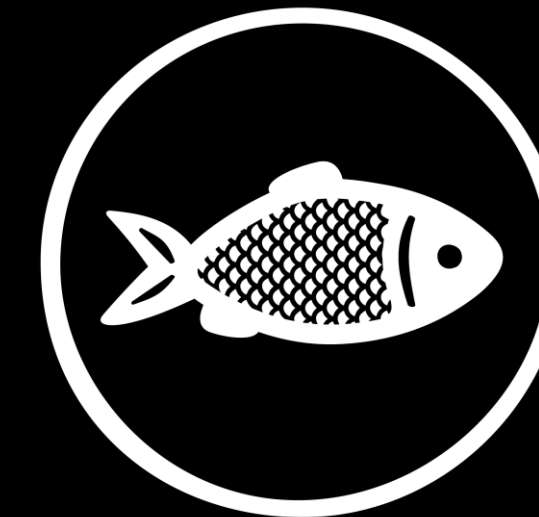
**Kuidas valida mereande
keskkonnasõbralikumalt?**

MIS ASI ON KALAFLOOR?

- Kalafoor on kestliku kalatoidu juhis (*Sustainable Seafood Guide*)
- Toetub Maailma Looduse Fondi (WWF) metoodikale ja hinnangutele
- Aastast 2013 on tehtud 3545 hinnangut
 - 366 erinevat liiki kala ja muid mereande
 - Arvestades erinevaid püügipiirkondi ja -viise
 - +81 kasvatustest pärit liike
 - Fookusega populaarsetel toiduks kasutatavel liikidel
- Kasutusel 28 riigis, sh kõigis Läänemeriikides
 - Eestis aastast 2019

KALAFOORI EESMÄRK?

**VALI
KESTLIK
KALA!**



*Juhendis on infot paljude Eestis müüdavate kalaliikide ja mereandide kohta. Värvimärgised **roheline**, **kollane** ja **punane** aitavad sul valida poest sobivaimat mereandi.*

ROHELINE tähendab "söö ja osta julgelt", KOLLANE

"ettevaatust, tunne huvi ja mõtle järele" ning PUNANE "loobu".

Üks liik võib esineda mitmes kategoorias, sõltuvalt sellest, kus ja kuidas see on püütud või kasvatatud.

- **Ära osta!** Väldi neid kalu ja mereande. Punases kategoorias olevaid mereande ähvardab ülepüük, mõningaid ka väljasuremine, ning nende püük kahjustab keskkonda. Kui jäta need mereannid ostmata, väljendad oma suhtumist keskkonda ja toetad säästvat kalapüüki.
- **Ole ettevaatlik!** Mõtle järele! Miski on selle mereanni püügi või kasvatuseks kasutatud meetodi juures küsitav. Kuigi neid kalaliike ei ähvarda väljasuremisohu, on soovitatav nende tarbimist vähendada. Nende liikide leviku ja arvukuse kohta pole kas piisavalt andmeid (varud võivad olla arvatust tunduvalt väiksemad) või kahjustavad nende püügiviisid keskkonda.
- **Söö julgelt!** Parim valik! Kalavaru on piisav, kalapüük ja -kasvatus toimuvad kehtlikult. Kui pakendil on lisaks MSC- või ASC-märgis, siis võid alati julgelt osta.

MIS ON KESTLIK KALA?

- Hinnatakse kolme tahku:
 - Kestliku kala või mereanni olukord on looduses hea
 - Püük (püügimeetod) ei kahjusta keskkonda
 - Püüki majandatakse jätkusuutlikult
 - Sisevete liikide analüüs võtab arvesse ka taasasustamise mõju

KUIDAS HINNANGUT TEHAKSE?

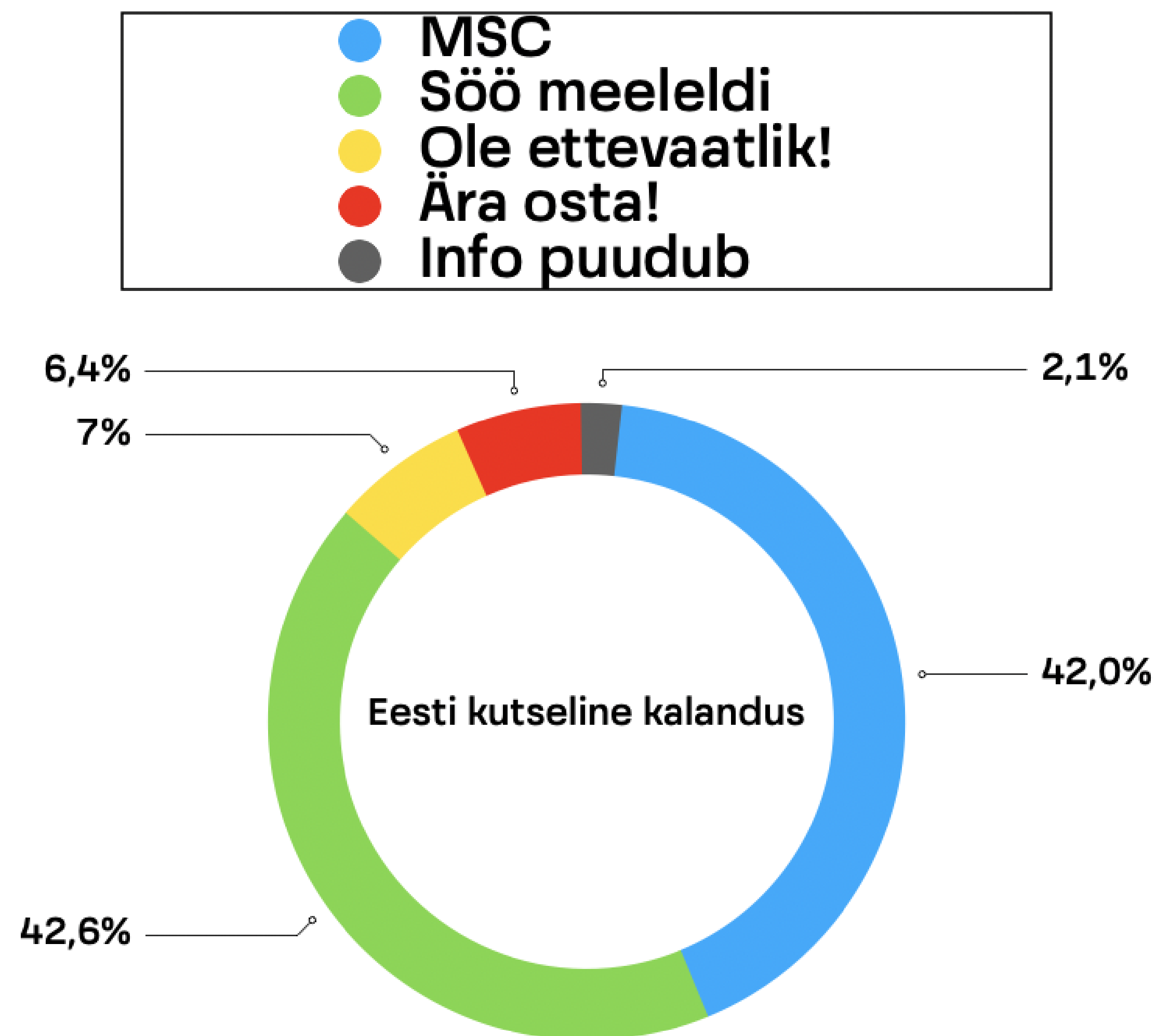
- Toetub olemasolevale teadustööle
 - Piisava informatsiooni puudumisel, hinnangu lõppskoor pigem langeb
- Hinnangut viib läbi kohalik ekspert, kelle tööd omakorda hindab rahvusvaheline ekspert
 - Näiteks, Eesti sisevete kalandust on hinnanud erinevad MI teadlased
- Uueneb igal aastal!

MIS ON PILDILT PUUDU?

- Mageveekalad on jäänud tähelepanuta
 - Merekalu (sh ka riimvee ja rändkalad) 343 liiki
 - Mageveekalu 23 liiki
- Ei võta arvesse harrastuskalandust
- Ei võta arvesse sotsiaalmajanduslikke tahke
 - Hindab ennekõike keskkonnamõju

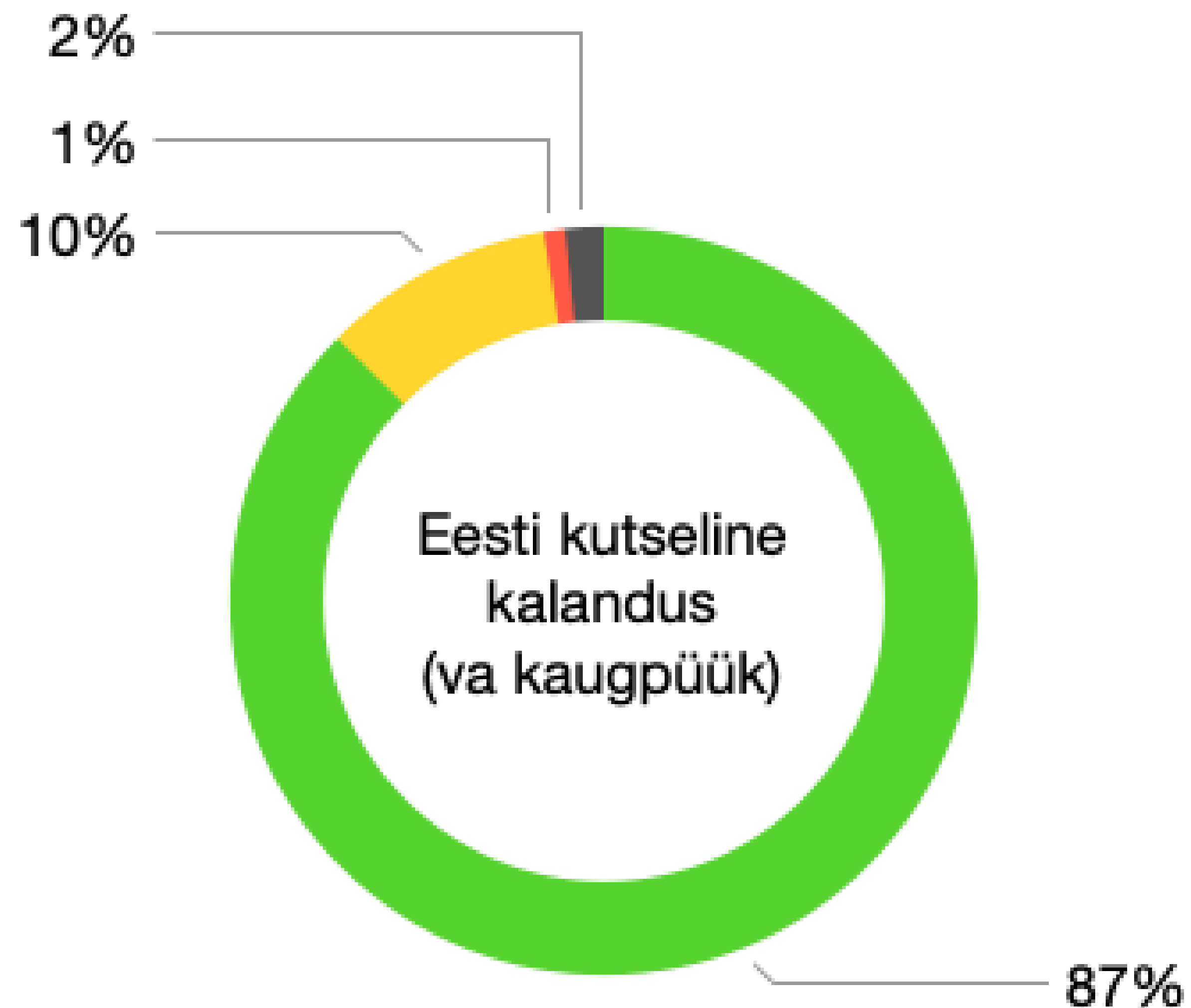
KAS EESTI KALURITE PÜÜTUD KALA ON KESTLIK?

- Eesti kutseline kalandus on kestlik
 - sh kaugpüük, Läänemere traalipüük, rannakalandus, Peipsi järve, Võrtsjärve ja Muude sisevete kalandus
- Arvestades väljapüügi mahtu*

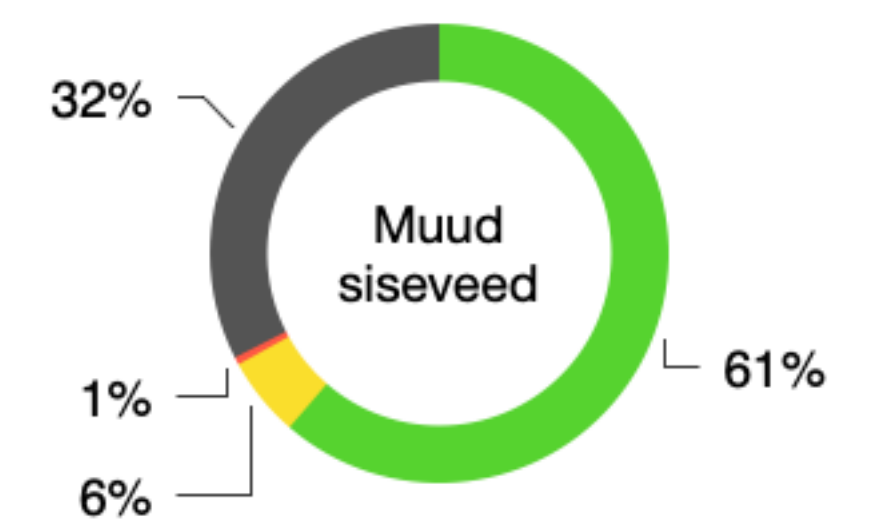
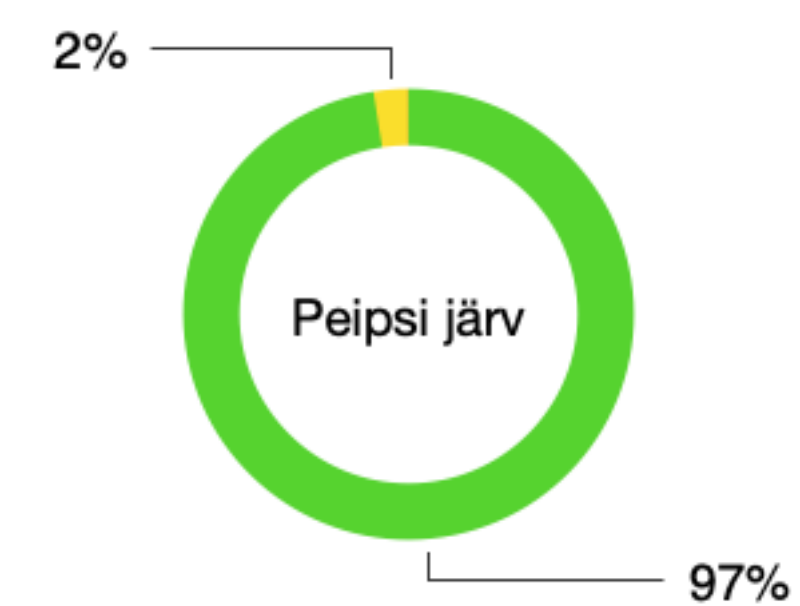
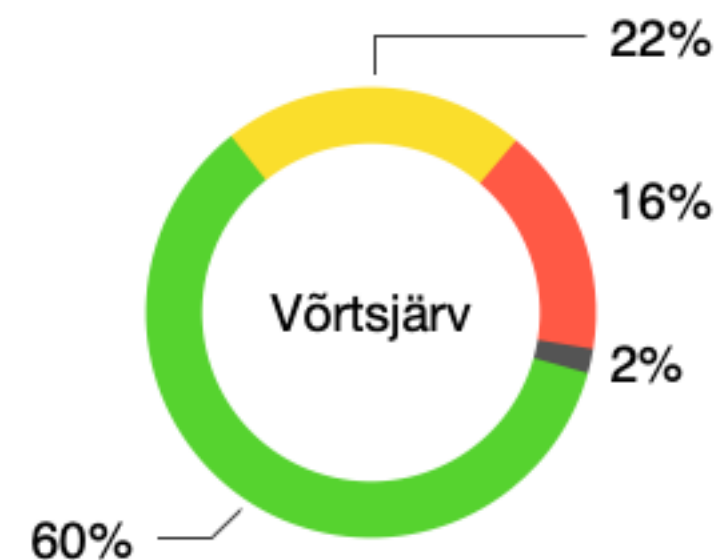
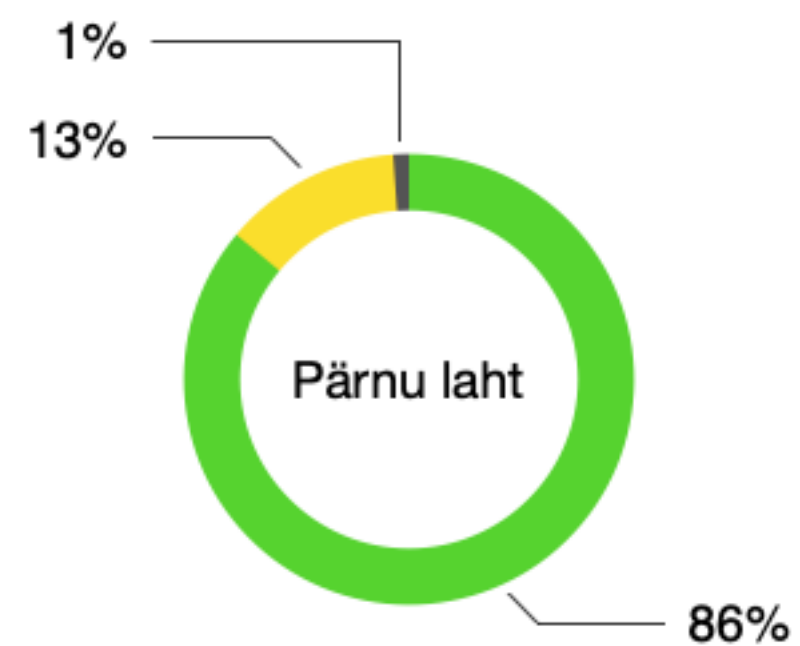
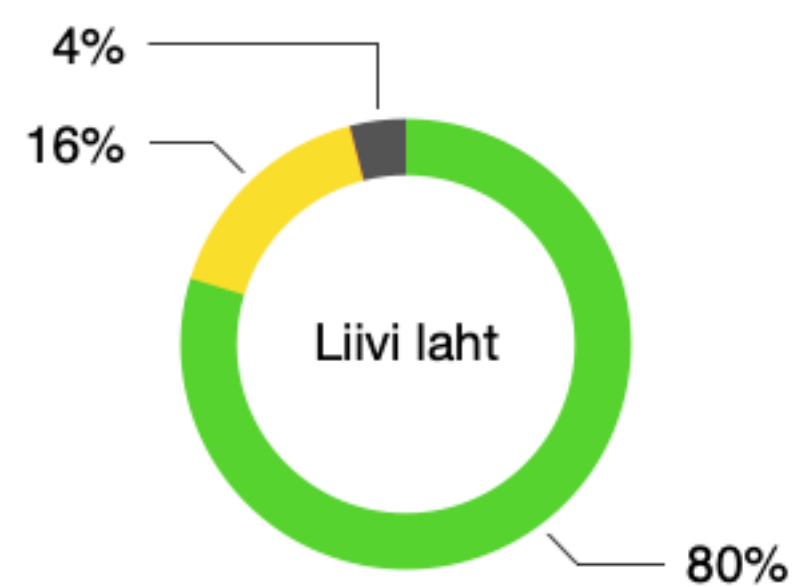
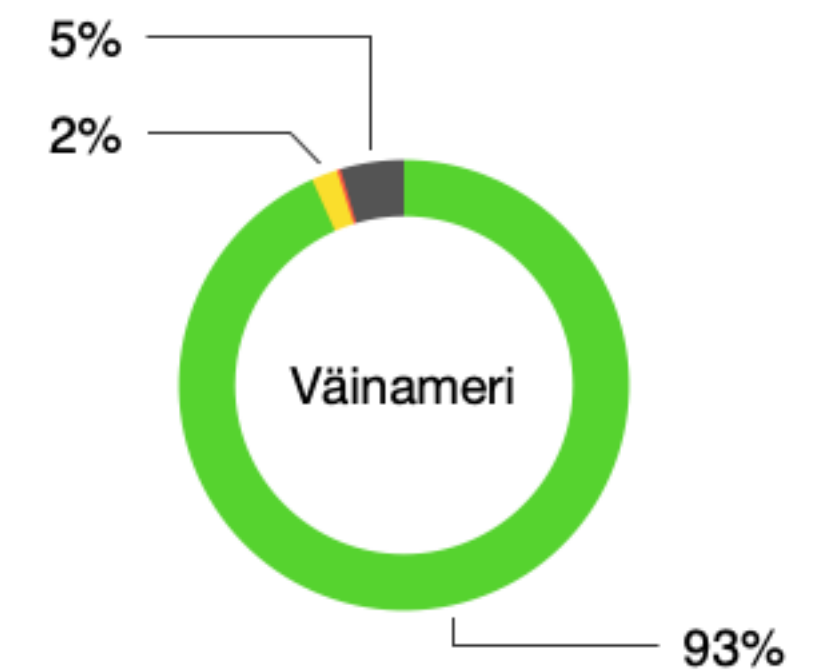
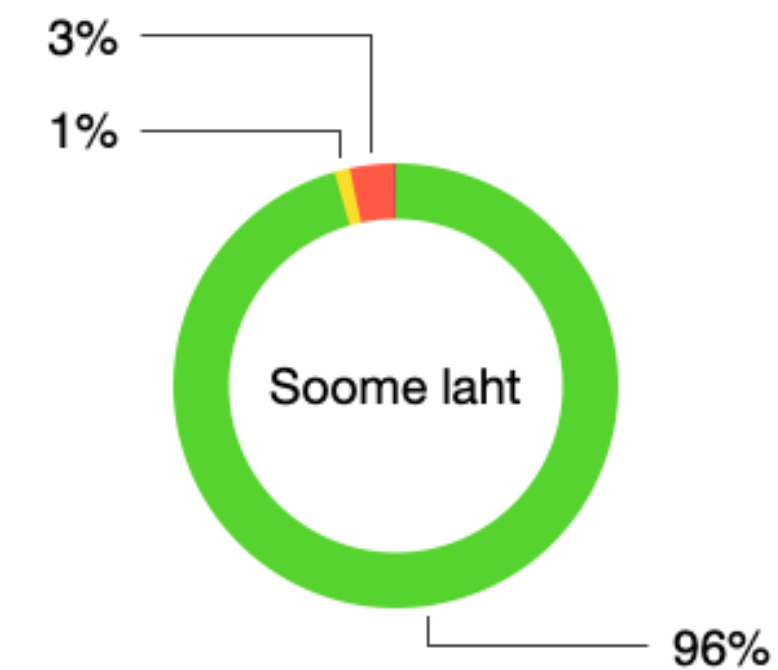
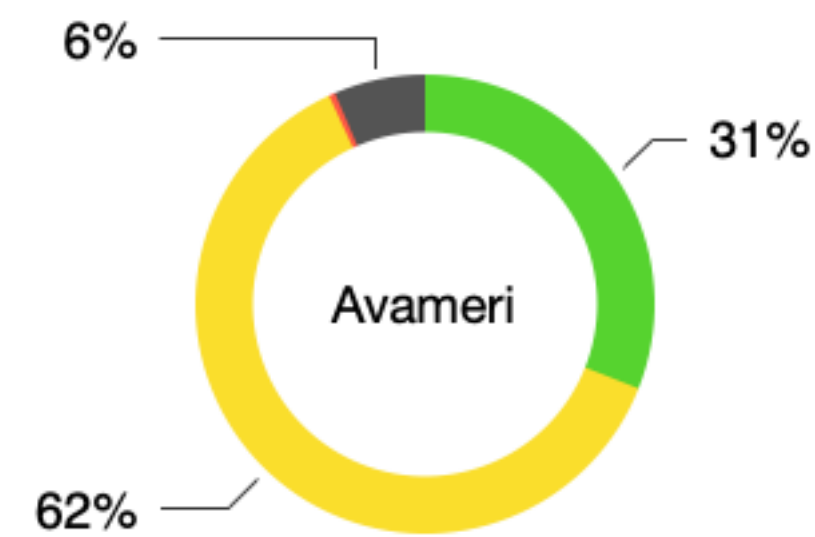
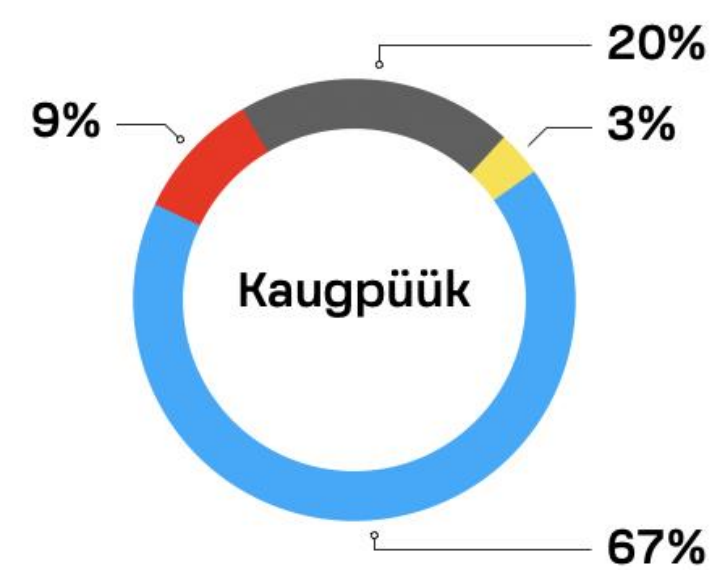


KAS EESTI KALURITE PÜÜTUD KALA ON KESTLIK?

- Eesti kutseline kalandus on kestlik
 - sh kaugpüük, Läänemere traalipüük, rannakalandus, Peipsi järve, Võrtsjärve ja Muude sisevete kalandus
- Arvestades väljapüügi mahtu*



EESTI KALANDUSE KESTLIKUSE ANALÜÜS PÜÜGIPIIRKONNA JÄRGI (2019)



EESTIMAA LOODUSE FONDI EESMÄRK:

VALI KESTLIK KALA

- Eelista kohalikku kala
- Söö väiksekasvulist kala
- Varieeri oma kalaoste

Eelista keskkonda
säästvat kodumaist
kala



Ahven
Perca fluviatilis



Vaata Kalafoorist,
kuidas teha keskkonna-
sõbralik kalavalik.

kalafoor.ee

VALI
KESTLIK
KALA!



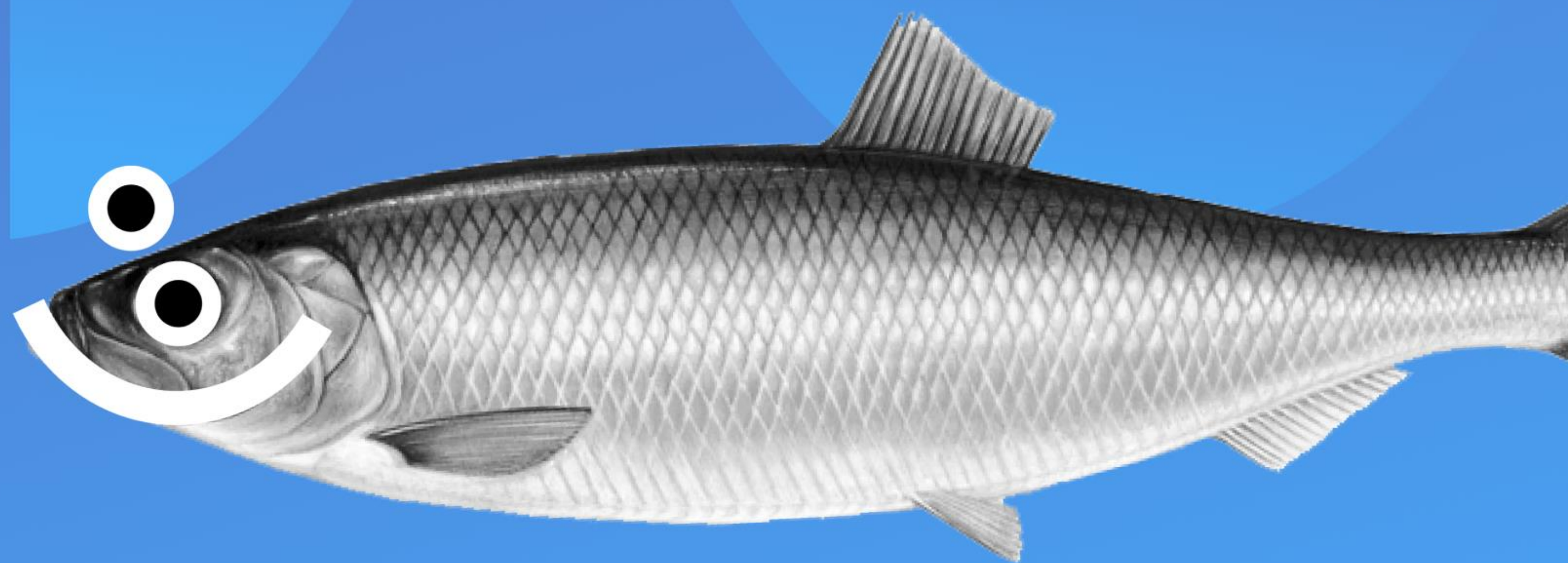


Vali kestlik kala

Aita kaasa kalade ja veekogude säilimisele, eelistades kodumaist jätkusuutlikku kala.

Loe kuidas

Otsi mereande 🔍



Tarbijatele suunatud juhend: kalafoor.ee

Kilu

Sprattus sprattus



Koha

Sander lucioperca



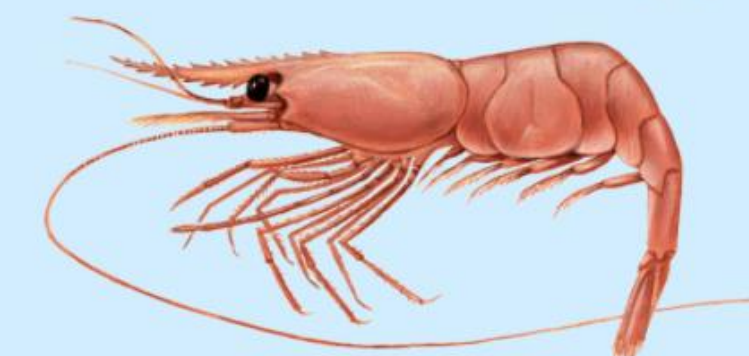
Krabi ehk taskukrabi

Cancer pagurus



Krevett

Pandalus borealis



Kuldne meriahven

Sebastes norvegicus
(*Sebastes marinus*)



Latikas

Abramis brama



Tarbijatele suunatud juhend: kalafoor.ee

KELLENI PÜÜAME JÕUDA?

- Jaeketid
 - Täna järgib Rimi Baltikum kalafoori juhust
 - Lidl + üks suur Eesti jaekett
- Toidlustusasutused
- Tootjad
- Tarbija
 - Teadvustuskampania suunatud noortele

Kuidas kaotada päevaga 10 kilu?



Kilu
Sprattus sprattus



kalafoor.ee

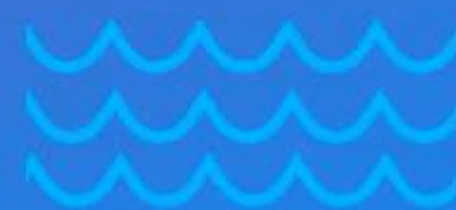
**VALI
KESTLIK
KALA!**



KELLENI PÜÜAME JÕUDA?

- Jaeketid
 - Täna järgib Rimi Baltikum kalafoori juhust
 - Lidl + üks suur Eesti jaekett
- Toidlustusasutused
- Tootjad
- Tarbija
 - Teadvustuskampania suunatud noortele

Täiesti kohane



Koha

Sander lucioperca



kalafoor.ee

**VALI
KESTLIK
KALA!**



TÄNAN KUULAMAST!

JOONAS.PLAAN@ELFOND.EE



EESTIMAA LOODUSE FOND

