

Koolide ja lasteaedade toitlustushanked Eestis – ülevaade, probleemid ja väljakutsed

Aaro Lode
Tegevdirektor
Aaro.Lode@balticrest.com
Tallinn 2023



Baltic Restaurants

Chat

re>start

Daily

NOON BOX

Take Off

SUBWAY

Teenused

Baltic Restaurants Estonia osutab Eestis toitlustusteenust 180
toitlustuskohas:

- Daily lõunarestoranid büroohoonetes – 4
- Daily lõunarestoranid kõrg- ja ülikoolides – 4
- Daily koolisööklad ja – puhvetid – 85
- Daily lasteaedade toitlustus – 58
- Daily personalirestoranid – 12
- Haiglate toitlustus - 7
- Take Off kohvikud Tallinna lennujaamas – 2
- Take Off Restoranid TS Laevadel – 4
- Sõjaväe toitlustus – 2
- Noonbox - 1
- Frantsiis – Subway võileivapood Tallinna Lennujaamas – 1

Lisaks:

- catering teenus
- toitlustamine avalikel üritustel
 - lepinguline toidu kohalevedu



Erinevad sektorid

BRE tegutseb erinevates toidlustu sektorites. Kattuvad kogemused näitavad, et paljud riski plaanid sobivad kõikide segmentidele, kuid siiski on vaja iga sektori jaoks ka individuaalset lähenemist. Näiteks

Sõjavägi - kui peaksime midagi juhtuma rajatiste või sõjaväebaasis oleva personaliga, saame süüa teha ja naaberlinnast kohale toimetada.

Haiglad - põhitootmisköögis elektrikatkestuse korral oleme kavandanud tootmise ümberkorraldamise erinevatesse väiksematesse müügipunktidesse.

Koolid – näiteks säilitame külmutatud tootenäidised igast pakutavast toidust. Kui toiduga peaks tekkima probleeme, saame alati saata toiduproovid laborisse kontrolli.

Tehased – tehased soovivad hoida kogu infot maja sees, ärisaladused jms, seega teeme kõikidele töötajatele väga põhjaliku taustakontrolli.

Lennujaam - mõne seadmerikke korral on meil lepingud hooldusfirmadega, et oleme prioriteetide nimekirjas ja meie kõnedele on reageerimisajad võimalikult lühikesed.

Parvlaevad – Näiteks on meie töötajad kaasatud laevade kriisiplaanidesse. Seega hoiame oma inimesi koolitatud elupäästmise ja hädaolukordade jms jaoks.



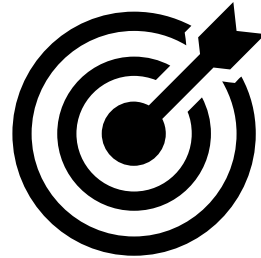
Erinevad opereerimise viisid

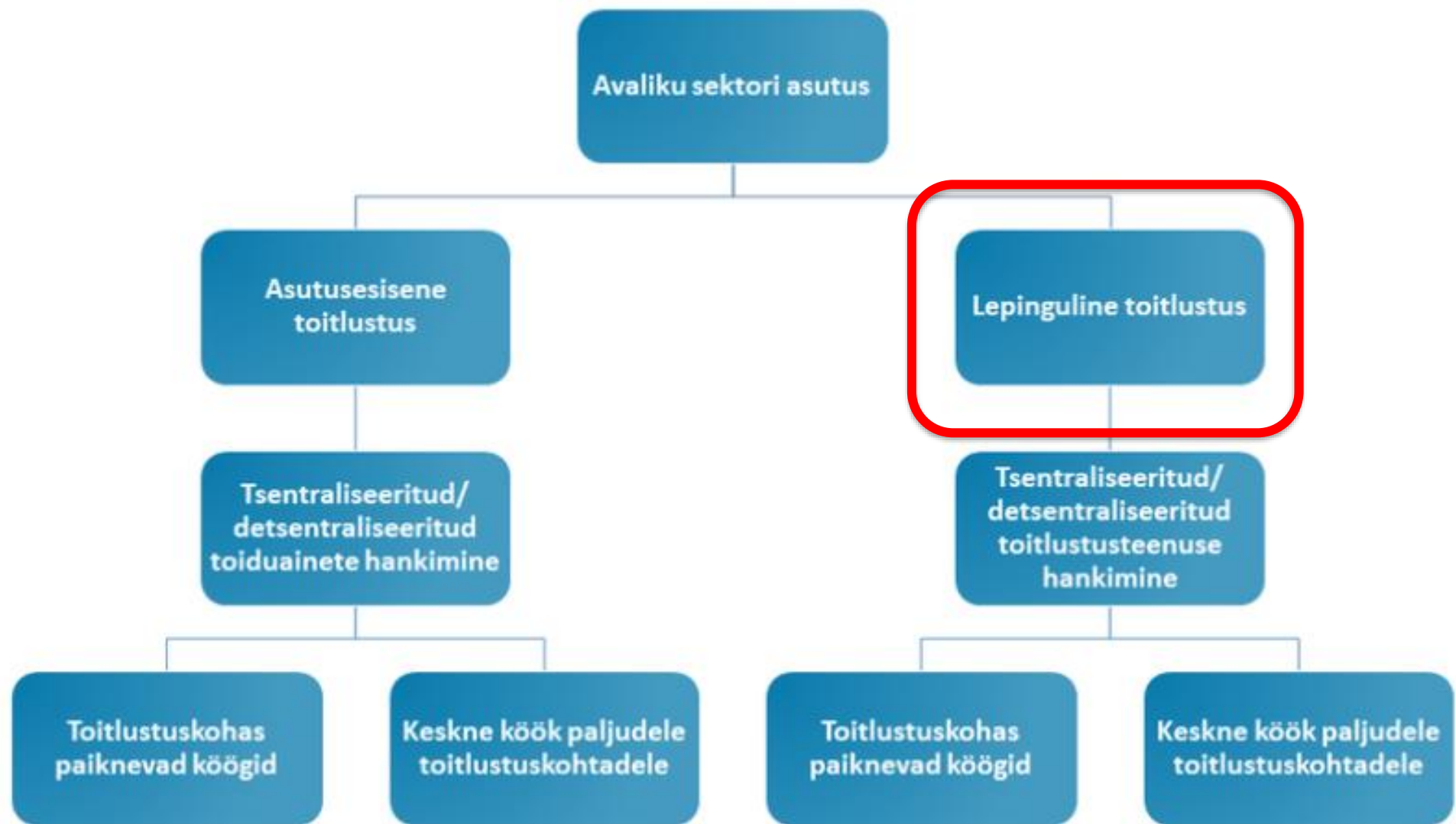


- Riigiasutused võivad täita nii hankija kui ka toitlustaja rolli (sisemine toitlustamine) või tellida toitlustusteenust välistelt töövõtjatelt (lepinguline toitlustus). Välistöövõtjaks võib olla kas riigi- või eraomandis olev toitlustusteenust pakkuv ettevõte.

Hästi koostatud riigihange võib panustada

- Keskkonnakaitsesse
- Innovatsiooni ja majanduskasvu potentsiaali tõstmisesse
- Töökohtade loomisesse
- Ettevõtluse arendamisse
- Sotsiaalsete probleemide lahendamisse, jne.





<https://www.sustainable-public-meal.eu/et/kuidas-avaliku-sektori-toitlustus-ja-hanked-toimivad/>

Kommunikatsioon

- Enamik StratKiti tööriistu hõlmab suhtlemist.
- Mis tahes tulemuste saamiseks on oluline selgitada, miks ja mida me teeme.
- Juba ainuüksi tasuta loengute, plakatite ja sotsiaalmeedia tegevustega õnnestus meil mõõteperioodil vähendada toiduraiskamist, esimesel aastal 20%, järgmisel aastal lisaks 10%.
- Kujutage ette, et teete seda aastaringelt.



Toidu raiskamise vähendamine

- Kõigepealt peate enne reisi alustamist teadma, kus te olete.
- Alustage oma praeguse toiduraiskamise mõõtmisega.
- Tehke kindlaks,
 - ületootmine köögis.
 - Taldrikutelt minema visatud toit.
 - Tootmise vältimatu raiskamine.



Energia tarbimise vähendamine

- Ettevõtte sees tehtud mõõtmised näitavad seda.
- Üks suur sisseehitatud külmik kasutab sama palju energiat kui kolm eraldiseisvat külmkappi.
- Induktsioonpliit kasutab 50% vähem energiat kui traditsiooniline elektripliit. Mõned mõõtmised näitasid isegi 90%.
- „Nutiahjud“ oskavad süüa teha siis, kui elekter on odav, ja korraga saab „keeta“ erinevaid tooteid.



Mahe tooraine

- Kohalik vs mahe. Suur arutelu.
- Eestis ei kasva talvel kuigi palju asju. Seega tugineme impordile.
- Tootmisperiood on lühike ja mahud ei ole liiga suured.
- Mahepõllumajanduslik toit vajab pikaajalist planeerimist, tsentraliseeritud juhtimist, riiklikku rahastamist ja mis kõige tähtsam - tegevuskava, et mõista, kuhu me teel oleme.



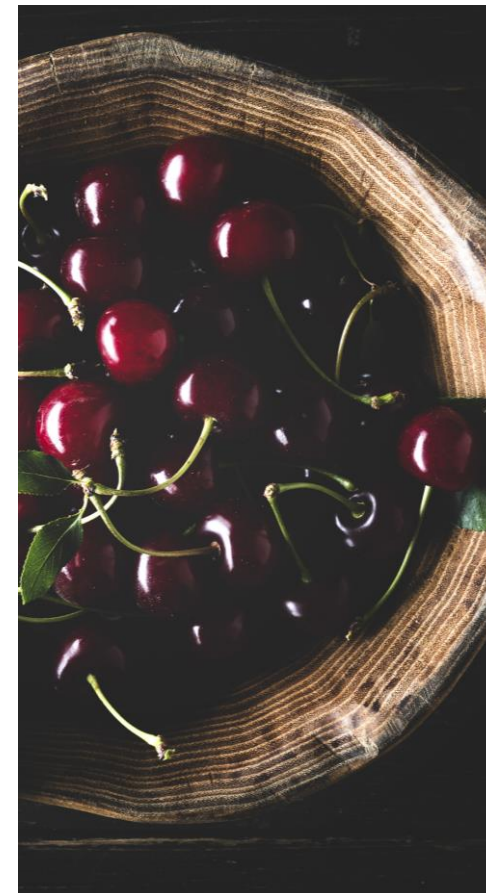
Mahe tooraine

- Mahepõllumajanduslikud toidud on keskmiselt 96% kallimad kui mittemahetooted.
- Tooterühma järgi:
- Puu- ja köögiviljad 169%
- Kuivained 63%
- Piimatooted, muna 94%
- Veiseliha 16%



Keskkonasäästlikus riigihankes

- Keskkonna teemadega on vaja leida tasakaal.
- Püüdlused 100% mahe tooraine poole ei oma mingit tähtsust kui jätab tähelepanuta teised elemendid.
- Keskkonna säästlikus ei pea olema ainult mahe ja tarbimise vähendamine.
- Ka väikesed muudatused aitavad kaasa



Kõige kõige tähtsam

- ✓ Uus leping peab algama **1.08.2021**.
- ✓ Lepingus on märgitud, **1.08.2021** või peale vaidlustuste lõppu.
- ✓ Hange toimub **jaanuar 2021**.
- ✓ Pakkumise esitamiseks vähemalt **1 kuu**
- ✓ Vaidlustusteks jääb **2 kuud**.
- ✓ **Aprillis** selgub uus operaator.
- ✓ Piisav aeg seadmete jms hankimiseks, kohalikule tootjale tellimuse esitamiseks.
- ✓ Väiksem koormus koolile, sanitaar remondiks piisav aeg, jm.

Lisaks

- Piisav hanke periood ei lähe vastuollu euroopa liidu hanke nõuetega, kui summa ületab piirmäära.
- Vähendab korrupsiooni ohtu, piisav aeg kõigil huvilistel pakkumise esitamiseks. Piisav aeg ruumidega tutvumiseks.
- Vaidlustusprotsesside läbimiseks piisav aeg.





Baltic Restaurants

Chat

re>start

Daily

NOON BOX

Take Off

SUBWAY

“

Pakendivaba puhvet



“

Võimalikult lai toidu
valik, mitmekülgne ja
valikute rohke.



“

Võimalikult kõrgeim
mahe tooraine %



“

Kohustus kooli poolt
soetatud inventar
töökorras hoida ja
hävimisel asendada



“

Vähenenud
töövõimega inimeste
kaasamine lepingu
täitmisesse



“

Võidab kiireim
pakkumuse esitaja



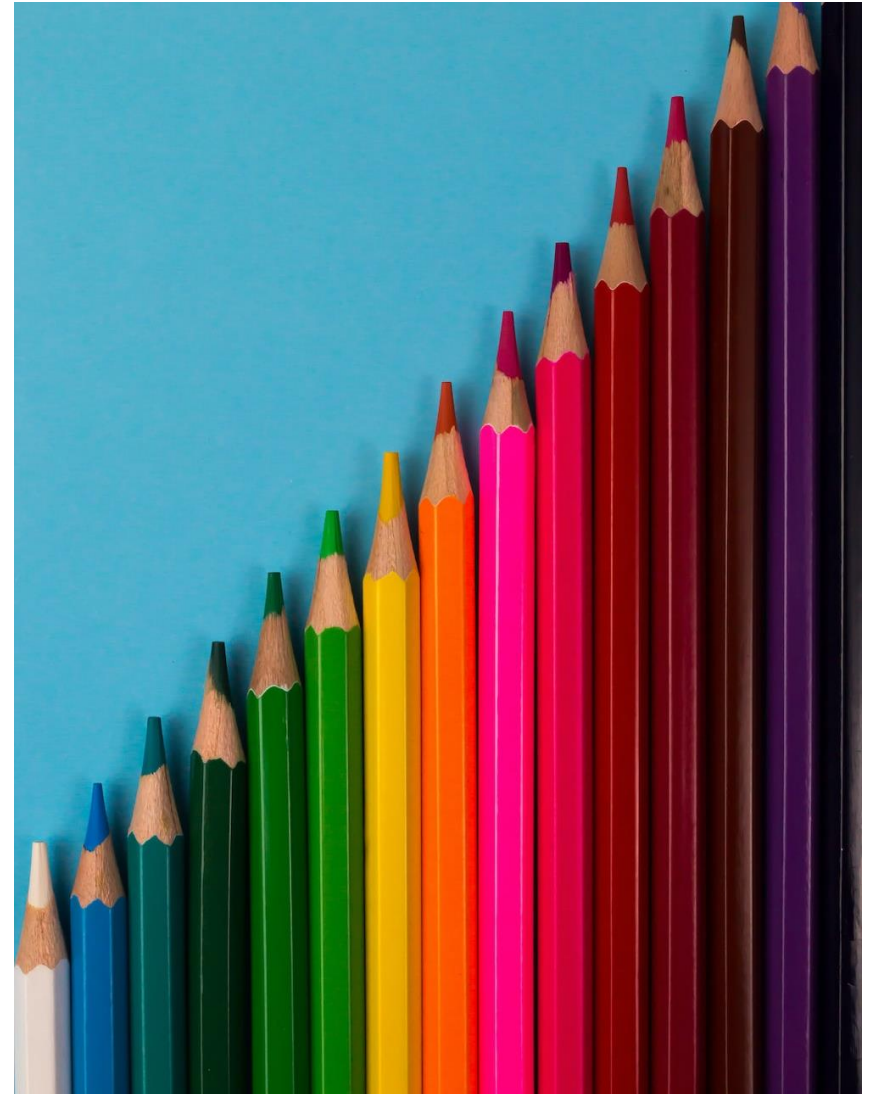
“

Kohaliku tooraine
eelistamine (nt
Eestis toodetud
mahepiim)



“

Koolile oluliste
tasuta lisateenuste
pakkumine



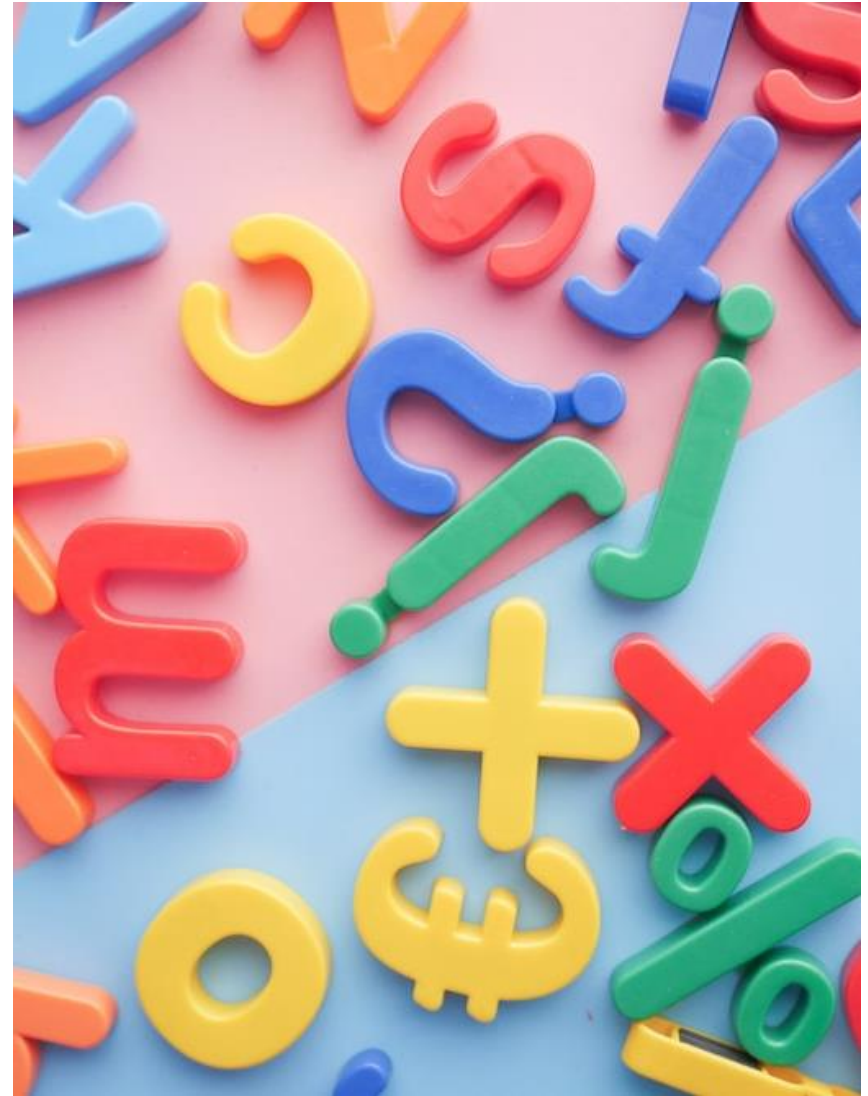
“

Jäätmete vähendamise kava



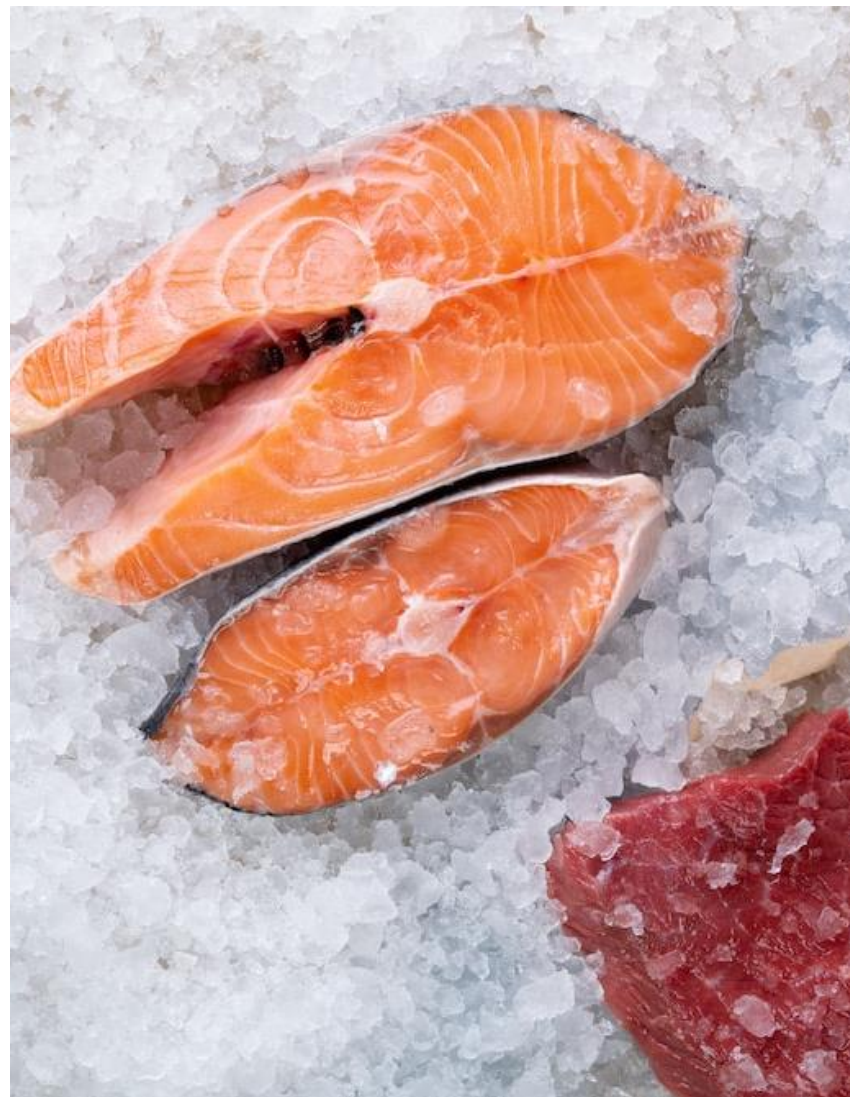
“

Teenuse kontseptsiooni hindamine



“

Jahutatud liha
kasutamise nõue



“

Nõue kasutada
ainult A-klassi
energia-märgisega
seadmeid



“

Hankija kehtestab
personalile
miinimum- arvu



“

Toidu maitamine
võitja välja-
selgitamiseks



“

Toidu serveerimine
lauale 1-3. klassile



Olge leidlikud ja ära kartke turu dialoogi pidamist