




KESKKONNAAMET



Kuidas hinnata looduskaitse tulemuslikkust?

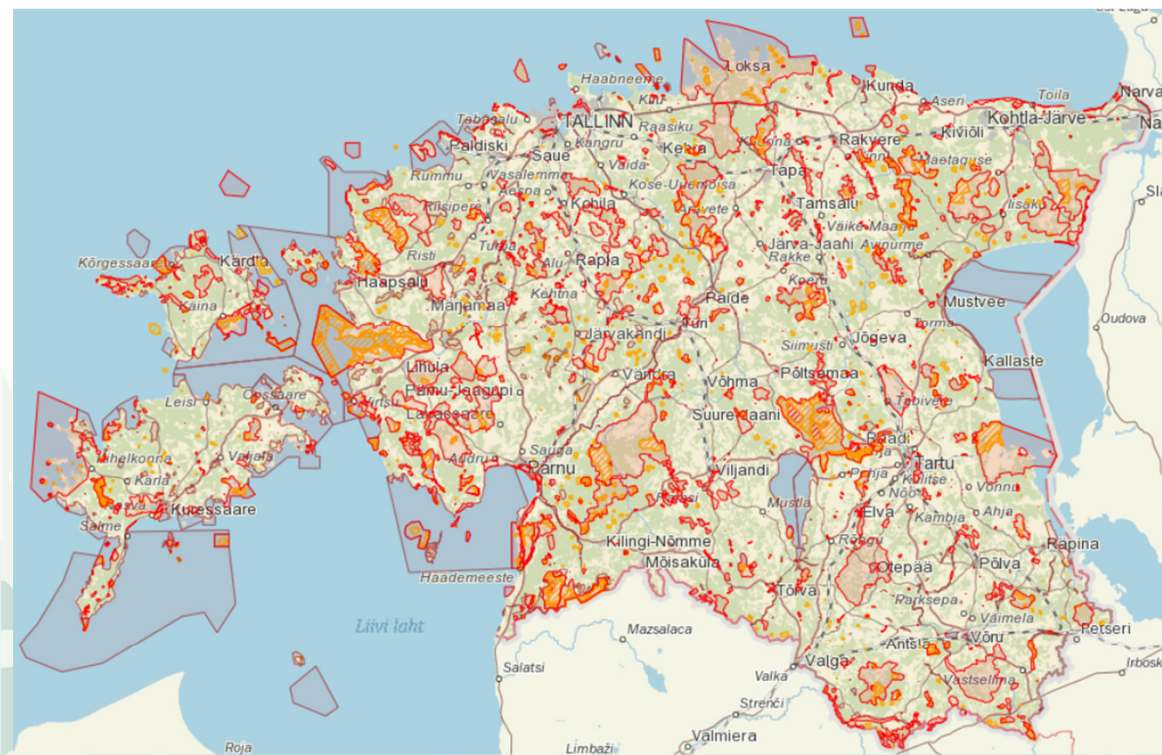
Seminari avasõnad



Taavi Tattar
Looduskaitse planeerimise osakond
juhataja



KESKKONNAAMET



4330 kaitstavat ala (31.12.2023)

- 6 rahvusparki
- 242 looduskaitseala
- 150 maastikukaitseala
- 461 parki ja puistut
- 308 hoiuala
- 2041 püsielupaika
- 1088 üksikobjekti
- 28 kohalikult tasandil kaitstavat ala
- 4 vana kaitsekorruga ala

66 linnuala 541 loodusala (total area of 14,859 km²)

Kaitse korraldamises osalevad: KliM, KeA, KAUR, RMK, KOV, keskkonnaühendused jne

KeA teeb neil aladel ca **125 000** otsust aastas.

~23% kokku kaitstavat pindala



KESKKONNAAMET

Kümme korda mõõda, üks kord lõika!
Aga ...





KESKKONNAAMET

Kaitse tulemuslikkuse hindamine on väärt ainult siis, kui see tagab paremini hallatud kaitstavad alad (Hockings *et al.* 2006)

... ja annab selged suunised tegevusteks.



Figure 1: The protected area management cycle (Hockings *et al.* 2006)



KESKKONNAAMET

Tulemuslikku päeva!

