



KLIIMAMINISTEERIUM

# Elurikkuse kaitsemeetmete tulemuslikkuse hindamise olulisus ja tulemuste kasutamine Kliimaministeeriumi vaatevinklist

**Hanno Zingel**  
Kliimaministeerium

08.05.2024

# Looduskaitse seadus (LKS)

## § 1. Seaduse eesmärk

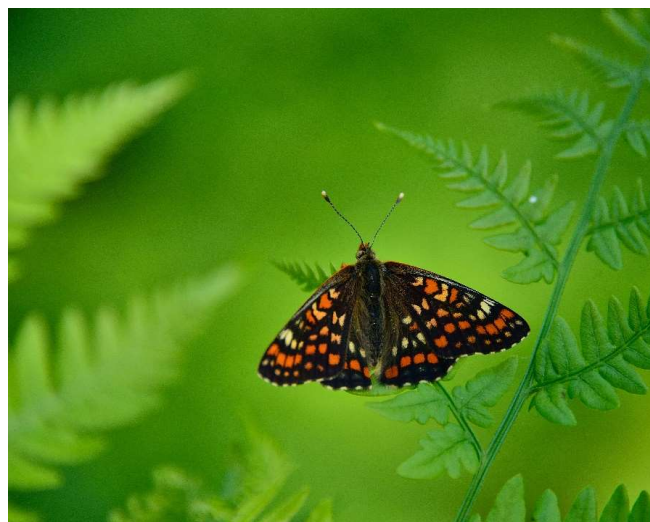
Käesoleva seaduse eesmärk on:

- 1) looduse kaitsmine selle mitmekesisuse säilitamise, looduslike elupaikade ning loodusliku loomastiku, taimestiku ja seenestiku liikide soodsa seisundi tagamisega;
- 2) kultuurilooliselt ja esteetiliselt väärtusliku looduskeskkonna või selle elementide säilitamine;
- 3) loodusvarade kasutamise säästlikkusele kaasaaitamine.



## LKS § 3. Elupaiga ja liigi soodne seisund

- (1) Loodusliku elupaiga seisund loetakse soodsaks, kui selle looduslik levila ja alad, mida elupaik oma levila piires hõlmab, on muutumatu suurusega või laienemas ja selle pikaajaliseks püsimiseks vajalik eriomane struktuur ja funktsioonid toimivad ning tõenäoliselt toimivad ka prognoosimisulatusse jäävas tulevikus ja elupaigale tüüpiliste liikide seisund on soodus vastavalt lõikele 2.
- (2) Liigi seisund loetakse soodsaks, kui selle asurkonna arvukus näitab, et liik säilib kaugemas tulevikus oma looduslike elupaikade või kasvukohtade elujõulise koostisosana, kui liigi looduslik levila ei kahane ning liigi asurkondade pikaajaliseks säilimiseks on praegu ja tõenäoliselt ka edaspidi olemas piisavalt suur elupaik.



# Kaitsealad Eestis

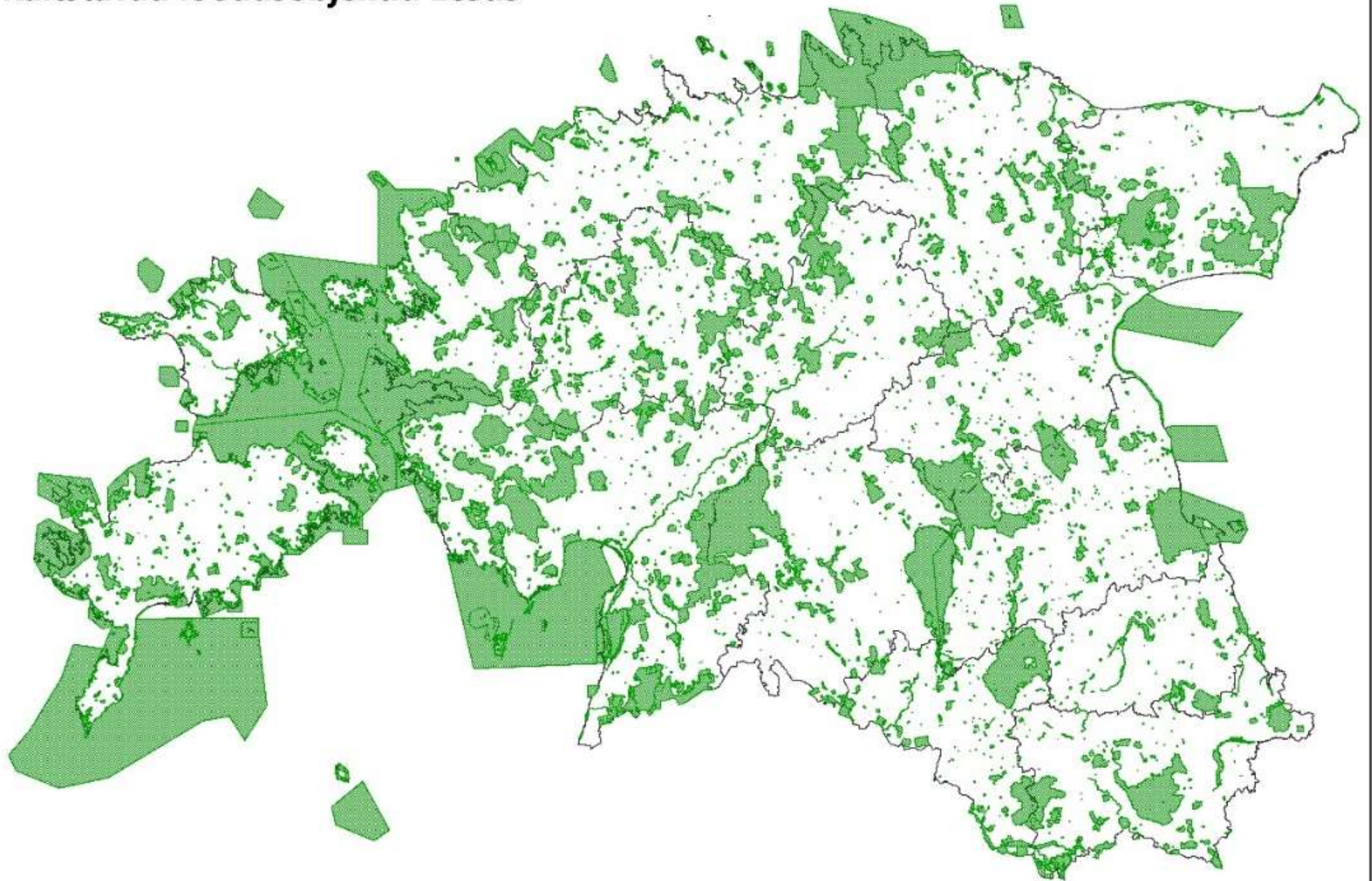
Eestis on kaitse all:

- maismaast 20,8%, sh range kaitse all 11% (3,8%)
- merealast (koos majandusvööndiga) 18,7%, sh range kaitse all 1,4%





## Kaitstavad loodusobjektid Eestis





# Kaitse korraldamine

## LKS: § 25. Kaitsekorralduskava

- (1) Kaitstava loodusobjekti kaitse korraldamiseks võib koostada kaitsekorralduskava.
- (2) Kaitsekorralduskava koostamise ja kinnitamise korra kehtestab ja kaitsekorralduskava kinnitaja määrab valdkonna eest vastutav minister.

Kaitse-eesmärgid – ohu- ja survetegurid – meetmed – meetmete tulemuslikkuse hindamine



# Elupaikade tegevuskavad

## LKS § 25. Elupaiga tegevuskava

(1) Elupaiga tegevuskava koostatakse elupaiga soodsa seisundi tagamiseks, kui teadusinventuuri tulemused või muud andmed näitavad, et seni rakendatud abinõud seda ei taga või kui seda nõuab rahvusvaheline kohustus.

## **Pärändniitude (poollooduslike koosluste) tegevuskava (aastateks 2021–2027)**

Eesti pärändniitude elurikkuse säilitamiseks  
ja taastamiseks ning  
planeerimiseks





# Elupaikade tegevuskavad

- **Soode tegevuskava** (aastateks 2016-2023)

Eesti kaitstavate soode elurikkuse ja ökosüsteemi teenuste (looduse hüvede) säilitamiseks ja taastamiseks ning selleks meetmete planeerimiseks.

89 sood





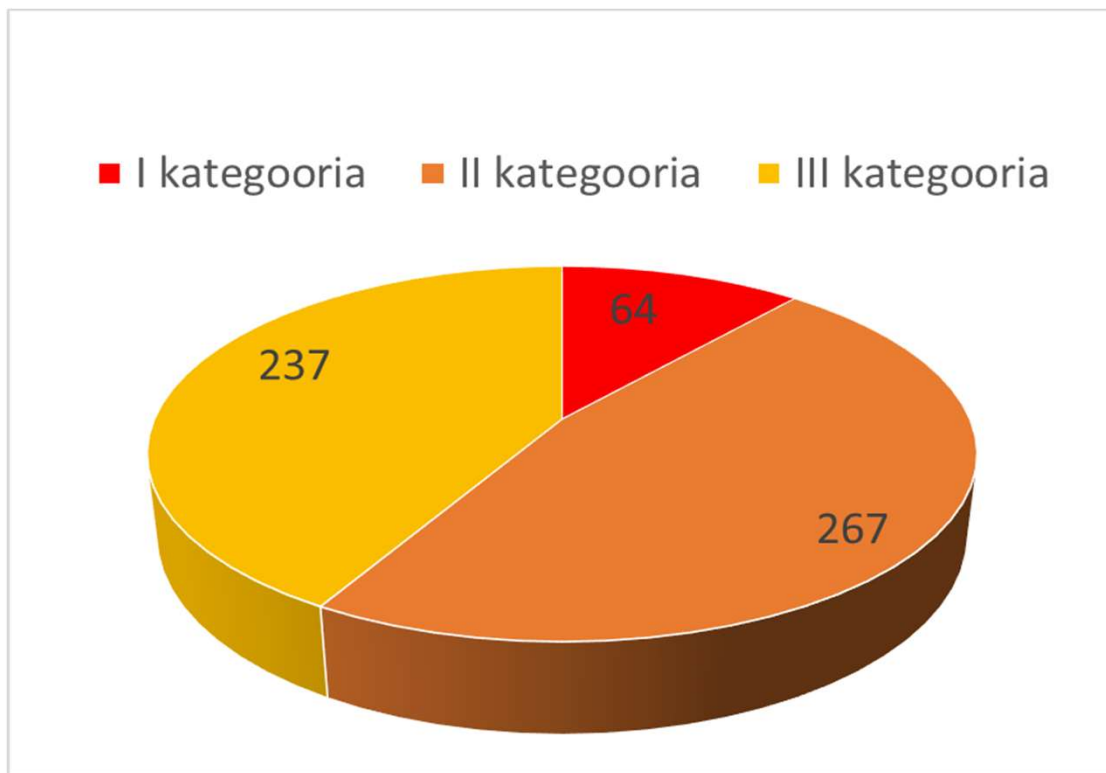
# Elupaikade tegevuskavad

## Koostamisel:

- **Märgade metsade (soometsade) tegevuskava** (eesmärgid aastani 2030 ja 2050)
- **Kuivade metsade tegevuskava** (eesmärgid aastani 2030 ja 2050)
- **Jõgede tegevuskava**



# Kaitsealused liigid täna (568)





# Liigi kaitse tegevuskavad

## LKS § 49. Liigi kaitse ja ohjamise tegevuskava

(1) Tegevuskava koostatakse:

- 1) I kaitsekategooria liigi kaitse korraldamiseks;
- 2) liigi soodsa seisundi tagamiseks, kui liigi teadusinventuuri tulemused näitavad, et seni rakendatud abinõud seda ei taga, või kui seda nõuab rahvusvaheline kohustus;
- 3) liigi ohjamiseks, kui liigi teadusinventuuri tulemused näitavad liigi arvukuse suurenemisest tingitud olulist negatiivset mõju keskkonnale või ohtu inimese tervisele või varale.



# Eesti punane nimestik

## Viies ohustatuse hindamine Eestis (2017–2019)

- Hinnati ca 14 000 liiki
- Kategooriad:
- piirkonnas väljasurnud (RE): 106 liiki (1 %)
- ohustatud (CR+EN+VU): 928 liiki (8%)
- soodsas seisundis (LC): 6059 liiki (49%).
- ohulähedased (NT): 473 liiki (4%)
- andmed puudulikud (DD): 4833 liiki (38%)





# EL elurikkuse strateegia aastani 2030 „Toome looduse oma ellu tagasi“

- On osa *Roheleppe* alla kuuluvatest algatustest.
- EK avalikustas strateegia 20.05.20
- Eesmärgiks sätestada, kuidas peatada elurikkuse kadu ja aidata kaasa selle taastumiseks aastani 2030



# EL elurikkuse strateegia 2030

- Tagada, et elupaikade ja liikide kaitsestaatus ja -suundumus ei halvene ning et vähemalt 30% mittesoodsas seisundis elupaikadest ja liikidest saavutab 2030. aastaks soodsa kaitsestaatus või näitab positiivset suundumust (seisundi parandamise lubadus).
- Kaitsta õiguslikult vähemalt 30% ELi maismaast ja 30% ELi merealadest ning lõimida üle-euroopalisse loodusvõrgustikku ökoloogilised koridorid. Kaitsta rangelt vähemalt kolmandikku ELi kaitsealadest, sealhulgas kõiki ELis veel alles olevaid loodus- ja põlismetsi (kaitsealade lubadus- kaitse-eesmärgid, -meetmed ja tulemuslikkuse hindamine).





# EL elurikkuse strateegia 2030

- Õiguslikult siduvad looduse taastamise eesmärgid
- (EL looduse taastamise määrus??)



# Kunming-Montreali ülemaailmne elurikkuse raamistik

Üldised eesmärgid aastani 2050,  
konkreetsed eesmärgid aastani 2030, sh

- taastada 30% kahjustunud ökosüsteemidest kogu maailmas - nii maismaal kui ookeanides
- kaitsta 30% ookeanidest ja 30% maismaast
- peatada liikide väljasuremine
- vähendada põllumajandusmürkide negatiivset mõju vähemalt 50% võrra
- vähendada ülemaailmset tarbimise jalajälge, sh jäätmete hulka ja toidu raiskamist
- viljeleda loodussäästvat põllumajandust, kalandust ja metsandust
- tuua loodus linna tagasi

# Euroopa Liit: looduskaitse tulemuslikkuse hindamine

## Loodusdirektiivi (92/43/EMÜ) aruanne (nn artikkel 17 aruanne)

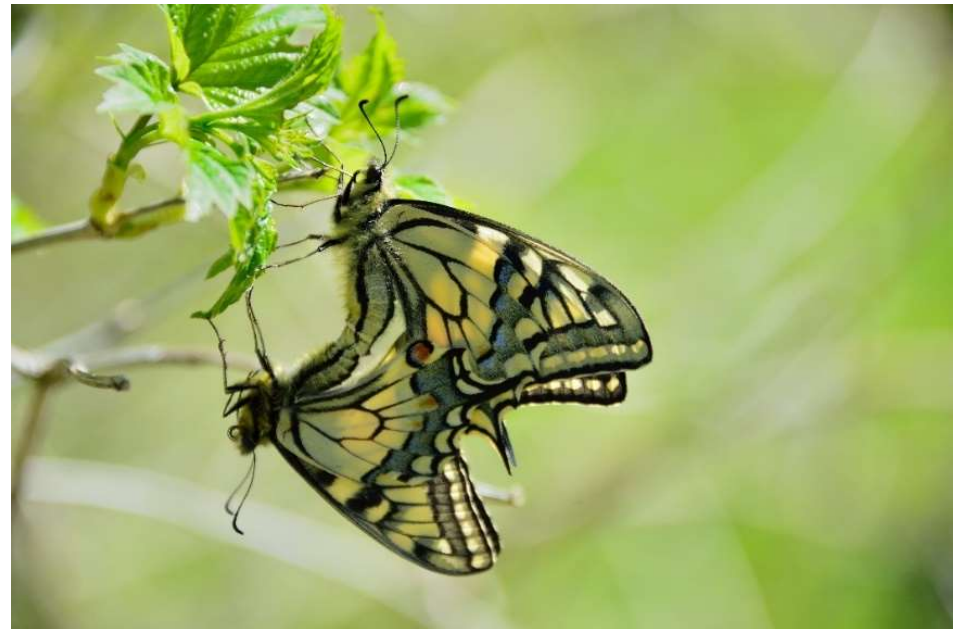
- 60 elupaigatüüpi
- 99 liiki

## Linnudirektiivi (2009/147/EC) aruanne (nn artikkel 12 aruanne)

Aruanded kõigi meil looduslikult esinevate linnuliikide kohta,

- sh nii pesitsejad, talvitjad
- kui ka rändliigid

230 liiki (267 aruannet)





# Loodusdirektiivi aruanne

- **Üldaruanne** direktiivi rakendamise kohta
- I lisa **elupaigatüüpide aruanded** (60)
- II, IV ja V lisa **liikide aruanded** (99), sh:
  - II lisa liigid ehk nn Natura liigid (53)
  - IV lisa - ranget kaitset vajavad liigid (59)
  - V lisa - majanduslikult kasutatavad liigid (22)

Levikukaardid standardses 10 x 10 km ruudustikus

Esitatakse iga 6 aasta järel

varasemad 2007, 2013 ja 2019

järgmised **2025** ja 2031



# Üldaruanne

- Peamiste saavutuste lühikirjeldus
- Veebilingid, kust saab infot Natura võrgustiku, seire, liigikaitse, kaitsekorralduskavade ja õigusaktide kohta
- Statistika Natura võrgustiku kohta
- Statistika kaitsekorralduskavade kohta
- Võrgustiku sidususe tagamine
- Rangelt kaitstavate liikide taasasustamine



# Elupaigatüüpide aruanded

- **Levila** (*range*) – pindala (10x10 km ruudustiku alusel), trend, soodne võrdluslevila, meetod ja andmete kvaliteet ning muutuse põhjused
- **Elupaigatüübiga kaetud ala** (*area*) - pindala, trend, soodne võrdluspindala, meetod ja andmete kvaliteet ning muutuse põhjused
- **Struktuur ja funktsioonid** – heas, **halvas ja teadmata** seisus elupaigatüübi pindala, trend, meetod ja andmete kvaliteet
- Peamised mõjutegurid, sh **survetegurid** (*pressures* - mõjuvad praegu) ja **ohutegurid** (*threats* - eeldatavalt lähitulevikus mõjuma hakkavad) – valiknimekiri 220 mõjutegurist
- **Kaitsemeetmed** – valiknimekiri 104 kaitsemeetmest
- **Tulevikväljavaated** levila, pindala ning struktuuri ja funktsioonide säilimisele
- **Looduskaitselise seisundi hinnangud** levilale, pindalale, struktuurile ja funktsioonidele ja tulevikuperspektiividele ning kokkuvõttev **seisundi üldhinnang ja üldine trend**, samuti üldhinnangu ja trendi muutumise põhjused.
- Andmed **Natura võrgustikus** oleva elupaigaosa kohta – pindala ning heas seisundis oleva elupaiga pindala trend

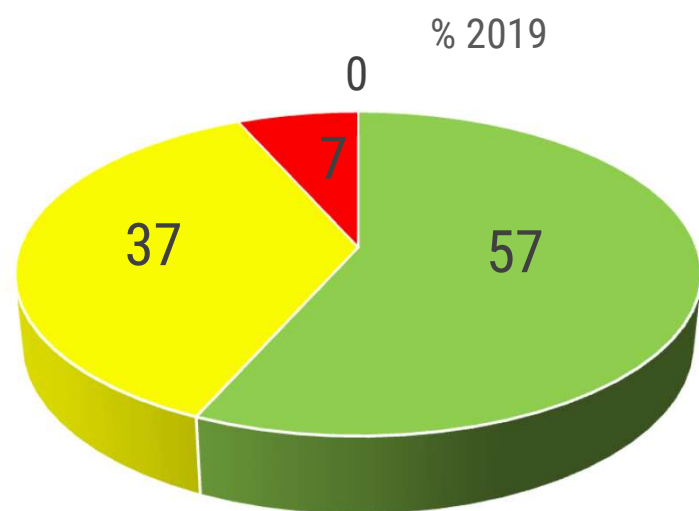


# Liikide aruanded

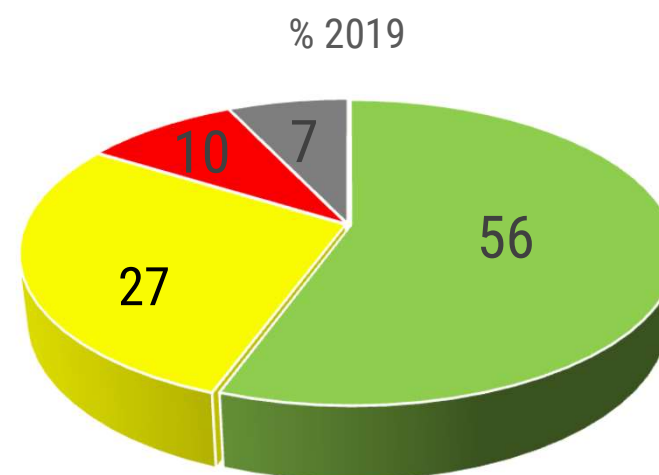
- **Levila** - pindala, trend, soodne võrdluslevila, meetod ja andmete kvaliteet ning muutuse põhjused
- **Populatsiooni suurus** (isendid või 1x1 km ruudustik) - trend, soodne võrdluspopulatsioon, meetod ja andmete kvaliteet ning muutuse põhjused
- **Liigi elupaik** – kas elupaiga pindala on piisav liigi pikaajaliseks säilimiseks, trend, meetod ja andmete kvaliteet
- Peamised mõjutegurid, sh **survetegurid** (mõjuvad praegu) ja **ohutegurid** (eeldatavalt lähitulevikus mõjuma hakkavad) – valiknimekiri 220 mõjutegurist
- **Kaitsemeetmed** – valiknimekiri 104 kaitsemeetmest
- **Tulevikuväljavaated** levila, pindala ning struktuuri ja funktsioonide säilimisele
- **Looduskaitselise seisundi hinnangud** levilale, pindalale, struktuurile ja funktsioonidele ja tulevikuperspektiividele ning kokkuvõttev **seisundi üldhinnang ja üldine trend**, samuti üldhinnangu ja trendi muutumise põhjused.
- II lisa liikidel andmed Natura võrgustikus oleva populatsiooni kohta – pindala ja trend
- V lisa liikide puhul - kas kasutatakse ja kui seisund ei ole soodne, siis kaitsemeetmed ning loodusest võetavate isendite arv

# EL loodusdirektiivi elupaigatüüpide ja liikide seisund Eestis

## Elupaigatüübid (60)

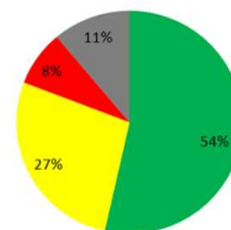
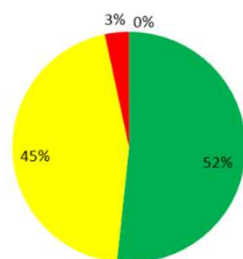


## Liigid (99)



- Soodne
- Ebapiisav
- Halb
- Teadmata

2013



# Linnudirektiivi aruanne

## Nn artikkel 12 aruanne

- Üldaruanne direktiivi rakendamise kohta
- Aruanded kõigi meil looduslikult esinevate linnuliikide kohta, sh nii pesitsejad, talvitajad kui ka rändliigid
  - 230 liiki
  - 267 aruannet
- Levikukaardid 10x10 km ruudustikus

Esitatakse iga 6 aasta järel

eelmine 2013



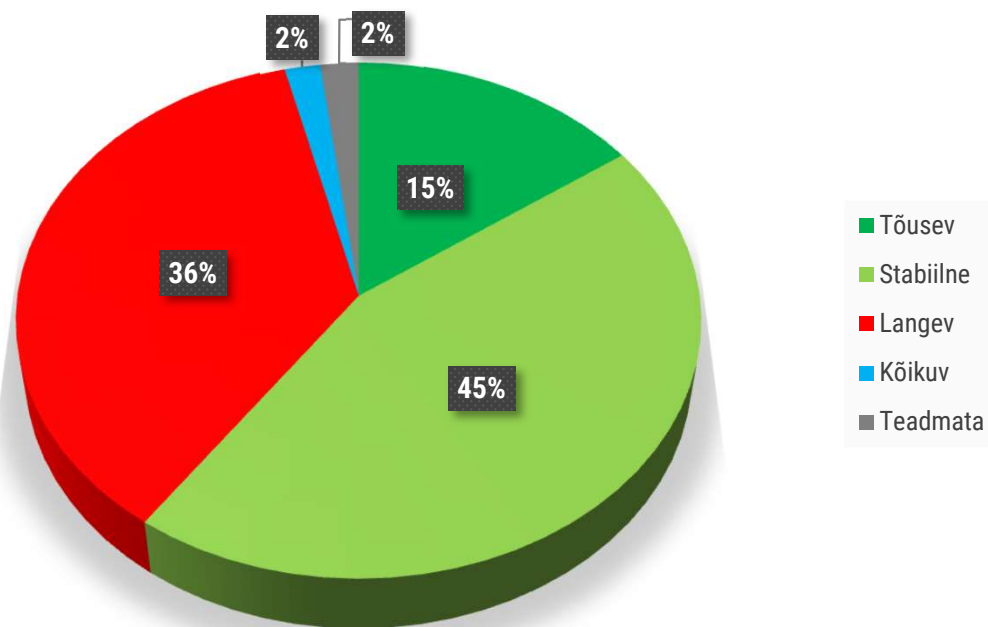


# Linnuliikide aruanded

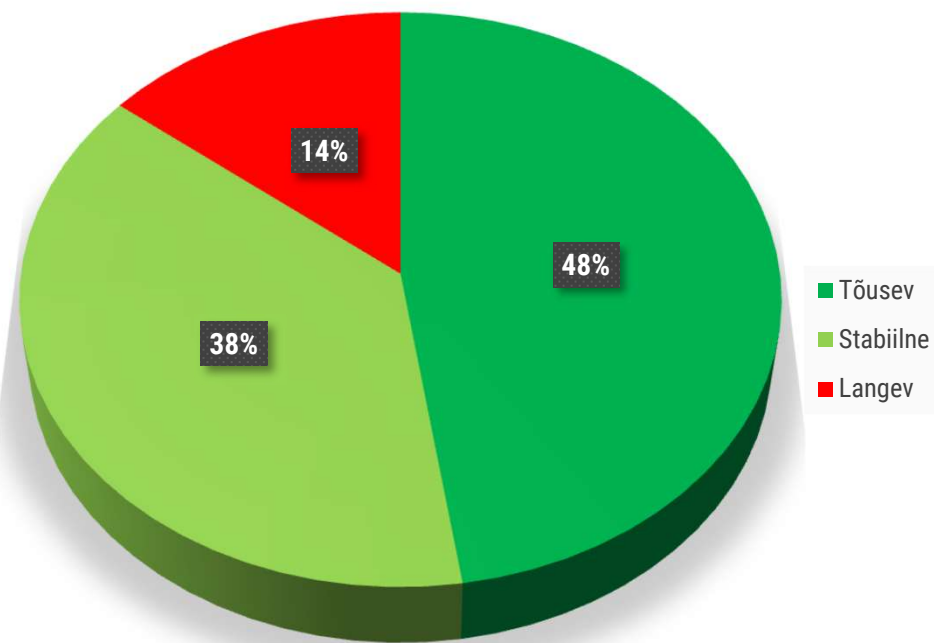
- **Populatsiooni suurus**, trendid (lühiajaline 12 aastat, pikaajaline alates 1980-ndatest), meetod ja andmete kvaliteet
- **Pesitusterritorium** – pindala, trendid, meetod ja andmete kvaliteet
- Info võimaliku **kaitsekorralduskava** kohta
- Peamised mõjutegurid, sh **survetegurid** (mõjuvad praegu) ja **ohutegurid** (tulevikus eeldatavalt mõjuma hakkavad)
- **Kaitsemeetmed**
- I lisa liikidel ja linnualade valikukriteeriumiks olevatel rändliikidel andmed Natura võrgustikus oleva populatsiooni kohta – pindala ja trend
- II lisa liikide (jahiliigid) puhul – kui on jahitav, siis info kütitud isendite kohta

# EL linnudirektiivi liikide olukord Eestis (2019)

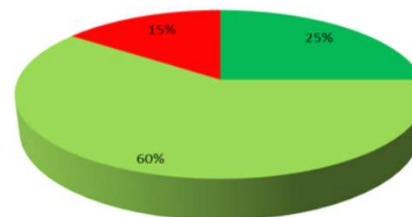
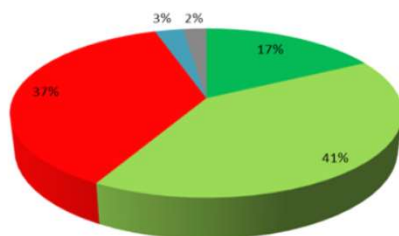
pesitsejad, populatsiooni lühike trend  
(217 liiki)



Talvitajad, populatsiooni lühike trend  
(21 liiki)



2013



# Soodsa seisundi saavutamist takistavad mõjutegurid

- Survetegurid (*pressures*) – mõjuvad praegu ja takistavad soodsa seisundi saavutamist. Seisund ei saa olla soodne, kui mõne surveteguri mõju on märgitud tugevaks ja selle toime vähendamiseks ei ole rakendatud vastavaid kaitsemeetmeid
- Ohutegurid (*threats*) – märkida vaid eeldusel, et need hakkavad elupaiga või liigi seisundit ohustama lähima 12 aasta jooksul
- Eelmises aruanded märgiti 109 mõjutegurit, neist 48 tugeva mõjuga.





# Olulisemad mõjutegurid liikidel

- Kuivendus
- Elupaiga liigilise koosseisu muutumine loodusliku suktsessiooni käigus
- Haigused, patogeenid ja kahjurid
- Maanteede, raudteede ja nendega seotud taristu rajamine
- Veekogude füüsiline muutmine
- Lageraie
- Põllumajandusreostus
- Üleminek monokultuuridele



# Olulisemad mõjutegurid elupaikadel

- Lageraie
- Metsakuivendus
- Vanade metsade vähenemine metsamajanduse tõttu
- Liigilise koosseisu muutumine loodusliku suktsessiooni käigus
- Rohumaade majandamata jätmine
- Puurinde hõrendamine



# Kaitsemeetmed

- Elupaikade veerežiimi taastamine
- Taristute rajamisel elupaikade kao vältimine
- Metsamajandamise regulatsioon
- Liikide elupaikade seisundi parandamine
- Ekstensiivse põllumajandusliku maakasutuse jätkamine ja taasalustamine





# Kaitse tulemuslikkus

Kaitsekorralduskava.

Kaitse-eesmärgid – ohu- ja survetegurid – meetmed –  
meetmete tulemuslikkuse hindamine

**Seos liigi ja elupaiga tegevuskavaga oluline!**



# Aitäh kuulamast!

[Hanno.zingel@kliimaministerium.ee](mailto:Hanno.zingel@kliimaministerium.ee)